

Universidad de Salamanca



arquitectos:

Joaquín Guinea Diego

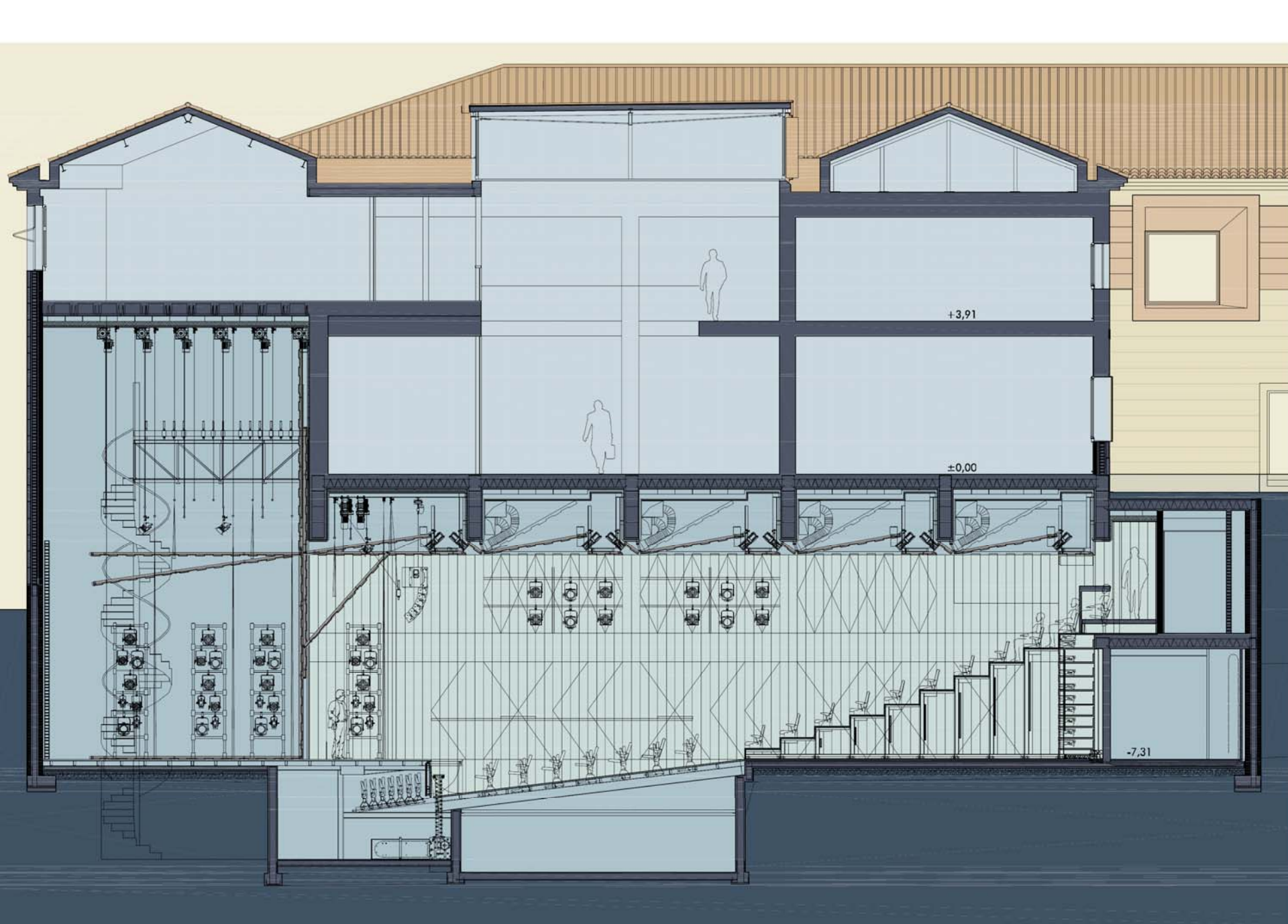
Francisco Javier Patricio Gil

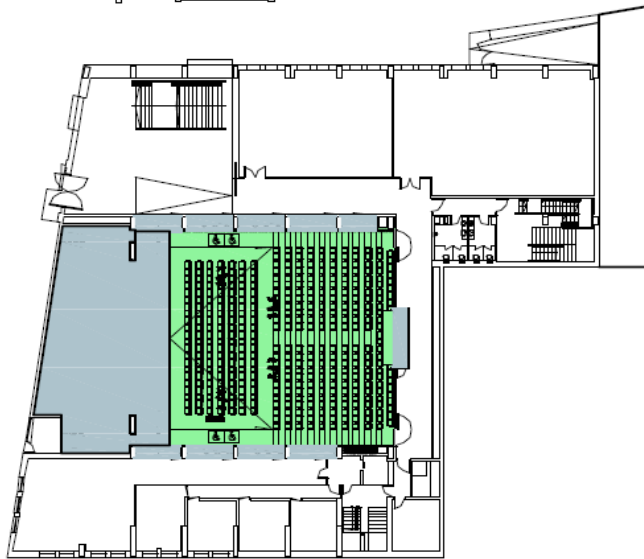
GUINEA Y PATRICIO
ARQUITECTOS S. L.

Rehabilitación del Teatro "Juan del Enzina"



Planta sótano





ACTIVIDAD FRONTAL SONIDO SIN AMPLIFICAR

TEATRO A LA ITALIANA

Aforo: 416 (412 sillas + 4 m²)

ACTIVIDADES
TEATRO

CON AMPLIACIÓN DE ESCENARIO (EL REPRESENTADO):

(suprimiendo la pista de baile de teatro)

Aforo: 354 (350 sillas + 4 m²)

ACTIVIDADES
DANZA

POSICIÓN ÓPTIMA PANELES:

- PANTALLA 1 ALCANZADA
- PANTALLA 2 ALCANZADA
- TECHO (1 MÓDULO) 35°
- TECHO (6 MÓDULOS) 10° (SÓLO LOS INDICADOS) (FOCOS)
- TORNAVOZ DE TECHO 10°
- FRONTALES ARQUINES
- LATERALES SUPERIORES CERRADOS

ACTIVIDAD FRONTAL SONIDO SIN AMPLIFICAR

CONCIERTOS

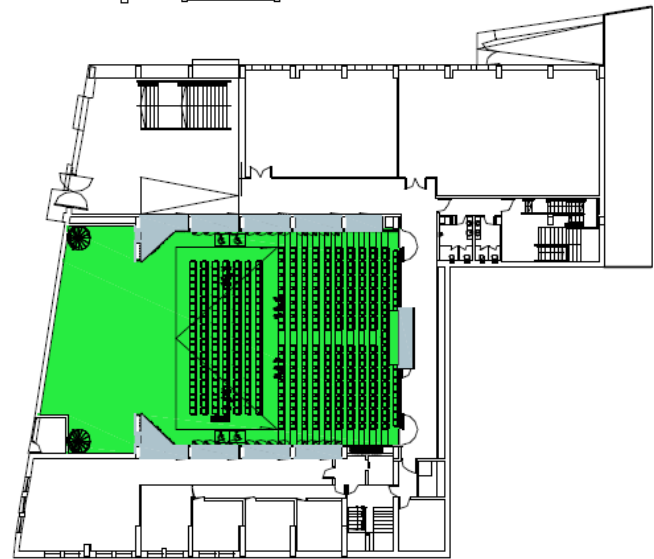
Aforo: 416 (412 sillas + 4 m²)

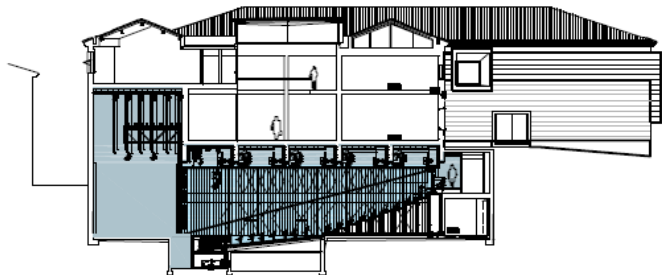
ACTIVIDADES

- PIANO
- CLÁSICA
- BANDAS
- TUNAS

POSICIÓN ÓPTIMA PANELES:

- PANTALLA 1 10°-45°
- PANTALLA 2 ACÚSTICA 10°-90°
- TECHO (1 MÓDULO) 35°
- TECHO (6 MÓDULOS) 10° (SÓLO LOS INDICADOS) (FOCOS)
- TORNAVOZ DE TECHO 10°
- FRONTALES TORNAVOZ
- LATERALES SUPERIORES VARIA





ACTIVIDAD FRONTAL SONIDO AMPLIFICADO

AUDICIONALES

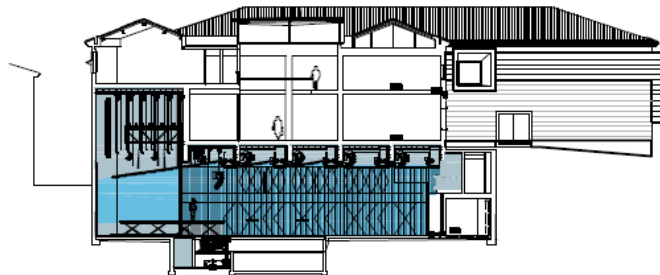
Altura: 416 (412 sillas + 4 m²)

ACTIVIDADES

- CINE
- PRESENTACIONES
- CONFERENCIAS
- PERFORMANCES

POSICIÓN ÓPTIMA PANTALLAS:

- PANTALLA 1 0°
- PANTALLA 2 90° CARA PROYECCIÓN
- TECHO (8 MÓDULOS) 0°
- TECHO (6 MÓDULOS) 0°
- TORNAVOZ DE TECHO 0°-10°
- FRONTALES CERRADOS
- LATERALES SUPERIORES VARIA



ACTIVIDAD FRONTAL SONIDO AMPLIFICADO

CONCIERTOS DE ROCK Y MÚSICA AMPLIFICADA

Altura: 972 (respetadores de pie) + 2 palcos de 8 sillas

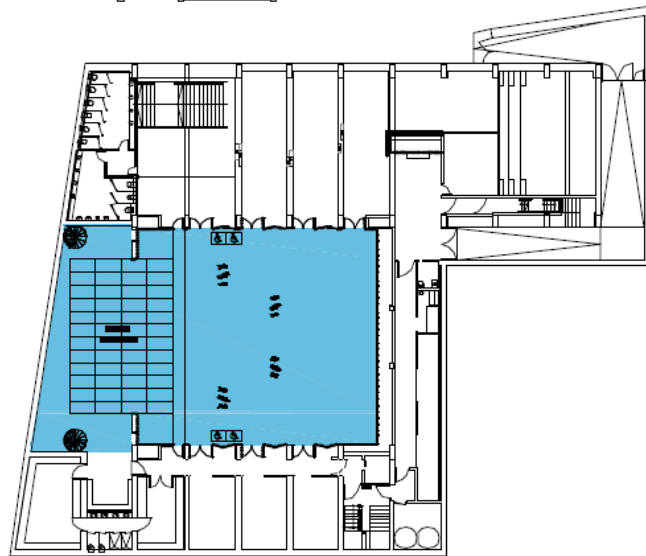
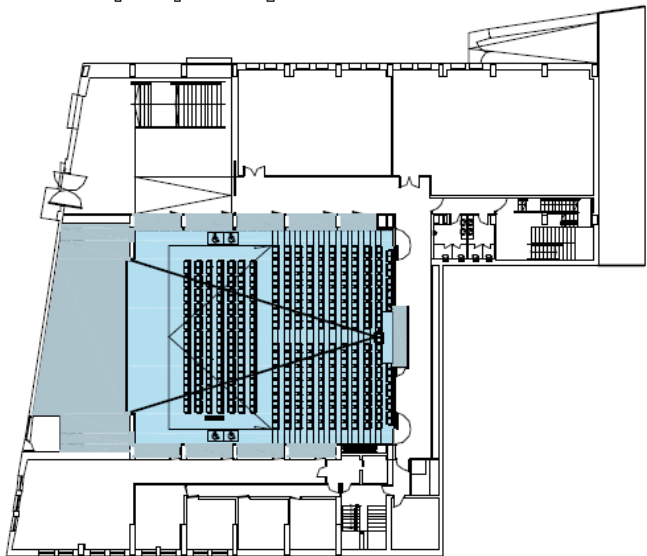
ACTIVIDADES

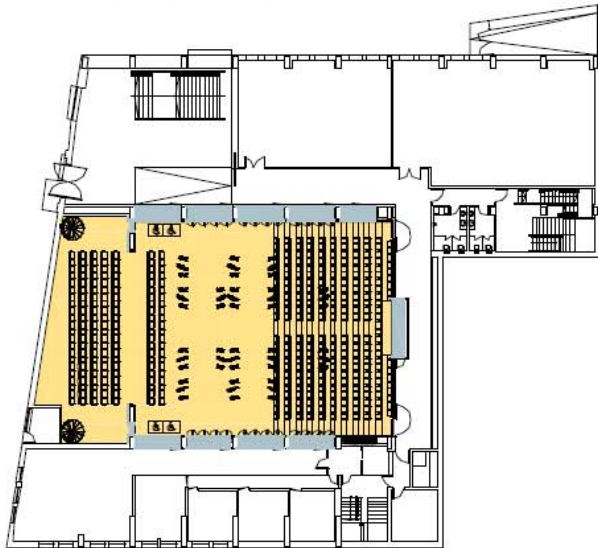
TODO TIPO DE MÚSICA AMPLIFICADA

Posibilidad de disponer la plataforma inclinada para mejorar visibilidad

POSICIÓN ÓPTIMA PANTALLAS:

- PANTALLA 1 0°-80°
- PANTALLA 2 0°-10°
- TECHO (1 MÓDULO) 38°
- TECHO (6 MÓDULOS) 10° (SÓLO LOS INDICADOS) (FOCOS)
- TORNAVOZ DE TECHO 0°-10°
- FRONTALES CERRADOS
- LATERALES SUPERIORES VARIA





ACTIVIDAD CENTRAL

ESCENA CENTRAL

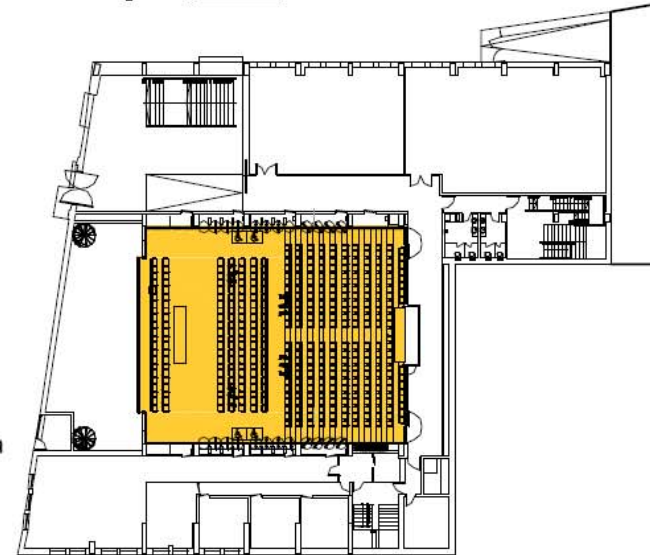
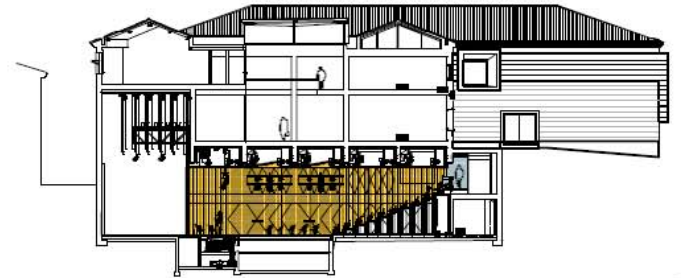
Altura 416 (412 exterior + 4 mts)

ACTIVIDADES

TEATRO ALTERNATIVO
CIRCO
DESFILE MODAS

POSICIÓN ÓPTIMA PANELES:

PANTALLA 1	0°
PANTALLA 2	POP CARA PROYECCIÓN
TECHO (1 MÓDULO)	0°
TECHO (6 MÓDULOS)	0°
TORNABOZ DE TECHO	0°-10°
FRONTALES	CERRADOS
LATERALES SUPERIORES	VARIA



ACTIVIDAD CENTRAL

OTROS ACTOS UNIVERSITARIOS

Altura 416 (412 exterior + 4 mts)

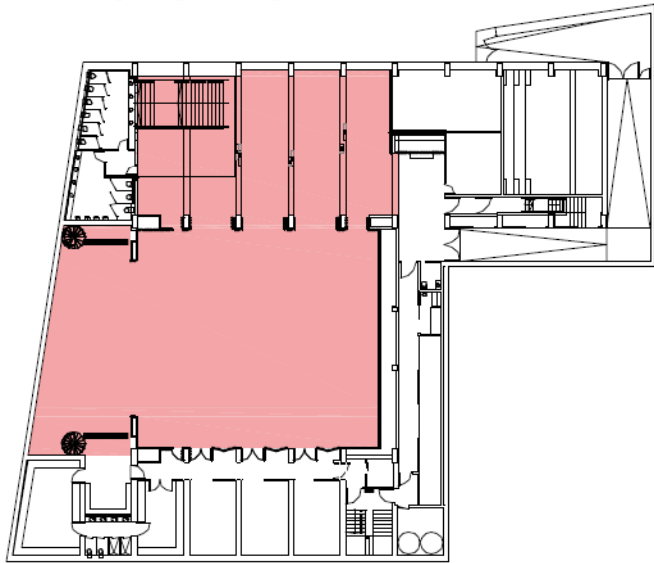
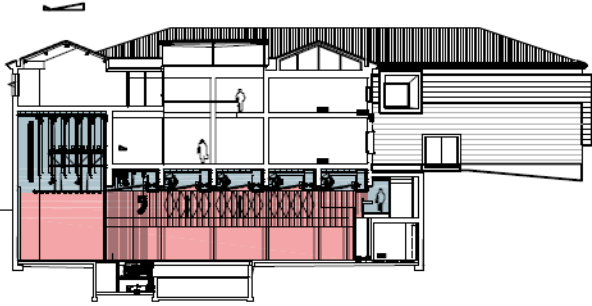
(cálculo configuración)

ACTIVIDADES

ACTOS ACADÉMICOS
ENTREGA BECAS, PREMIOS

POSICIÓN ÓPTIMA PANELES:

PANTALLA 1	0°-10°
PANTALLA 2	0°-10°
TECHO (1 MÓDULO)	36°
TECHO (6 MÓDULOS)	10° (SÓLO LOS INDICADOS) (POCOS)
TORNABOZ DE TECHO	0°-10°
FRONTALES	CERRADOS
LATERALES SUPERIORES	VARIA



ACTIVIDAD ESPACIAL

EXPOSICIONES

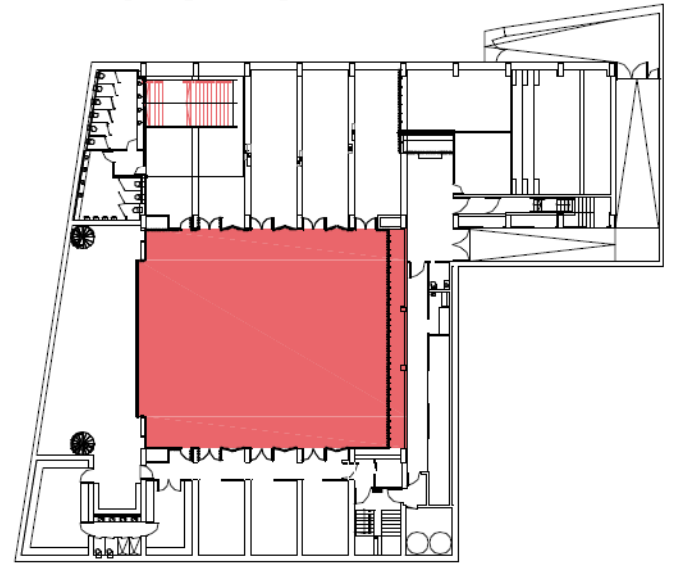
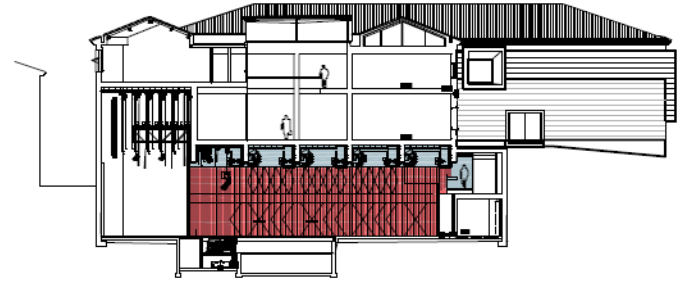
Aforo: 346 personas

ACTIVIDADES

- EXPOSICIONES
- OTROS EVENTOS CULTURALES
- FIESTAS

POSICIÓN ÓPTIMA PANELES:

- PANTALLA 1 0°
- PANTALLA 2 90° CARA PROYECCIÓN
- TECHO (1 MÓDULO) 0°
- TECHO (6 MÓDULOS) 0°
- TORNABOZ DE TECHO 0°-10°
- FRONTALES CERRADOS
- LATERALES SUPERIORES CERRADOS



ACTIVIDAD ESPACIAL

SALÓN

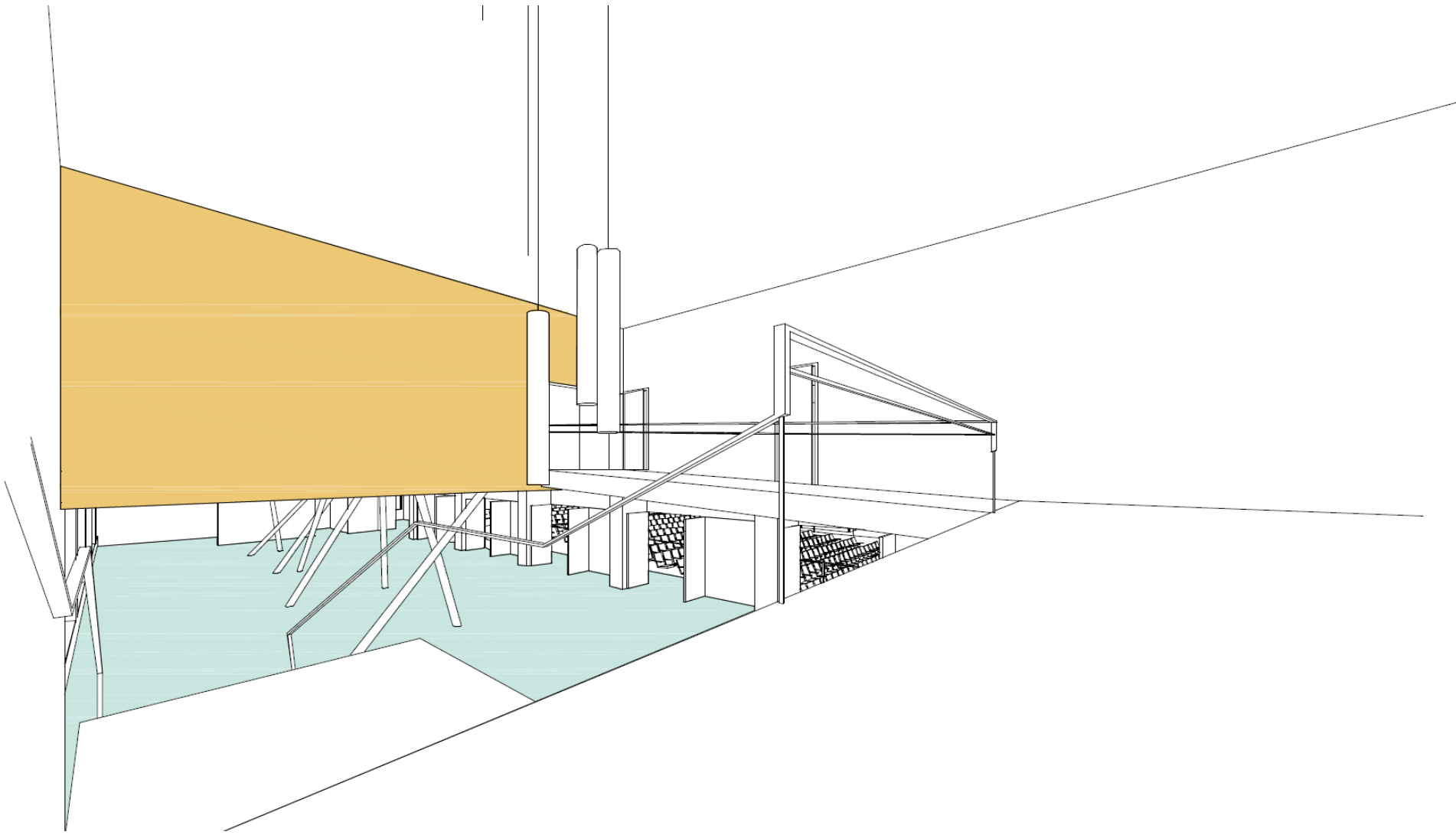
Aforo: 555 personas

ACTIVIDADES

- RECEPCIONES
- BAILES
- REUNIONES

POSICIÓN ÓPTIMA PANELES:

- PANTALLA 1 0°-10°
- PANTALLA 2 0°-10°
- TECHO (1 MÓDULO) 35°
- TECHO (6 MÓDULOS) 10° (SÓLO LOS INDICADOS)
- TORNABOZ DE TECHO 0°-10°
- FRONTALES TORNABOZ
- LATERALES SUPERIORES CERRADOS



REHABILITACION DEL TEATRO JUAN DEL ENCINA

RESUMEN PRESUPUESTOS DEFINITIVO

DESCRIPCION	FINAL
1.-PROYECTO OBRA PRINCIPAL	
PEM (incluido seguridad y salud)	1.961.518,40 € (*)
13% GG	254.997,39 €
6% BI	117.691,10 €
SUMA	372.688,50 €
P. CONTRATA	2.334.206,90 €
16% IVA	373.473,10 €
P. LICITACION	2.707.680,00 €

TOTAL PRESUPUESTO

P.CONTRATA	2.586.206,90 €
16% IVA	413.793,10 €

P. LICITACION TOTAL	3.000.000,00 €
----------------------------	-----------------------

(*) Existirá una partida o capítulo de ejecución de plataforma por un P.E.M de 65.546,22 € equivalente a una Contrata de 78.000 €

(*) Existirá un Capítulo de Equipamiento escénico por un P.E.M de 461.260,55 € equivalente a una Contrata de 548.900,06 €

PLANTA	CARÁCTER	ÁMBITO	ESPACIO	SUP. UTIL (m2)	CONSTR. (m2)
--------	----------	--------	---------	----------------	--------------

BAJO ESCENARIO (- 9,93 m.)	PRIVADO	Total EQUIP. ESCÉNICO	77,03		
		Total INST. GENERALES	103,25		
	Total PRIVADO			180,28	
Total BAJO ESCENARIO				180,28	200,13

SÓTANO (- 7,31 m.)	PRIVADO	Total EQUIP. ESCÉNICO	397,37			
		Total INST. GENERALES	24,67			
	Total PRIVADO			422,04		
	PUBLICO	Total ASEOS PUBLICOS	51,02			
		Total CIRCULACIONES	460,65			
		Total SALA	286,81			
Total PUBLICO			798,48			
Total SÓTANO				1220,52	1332,56	

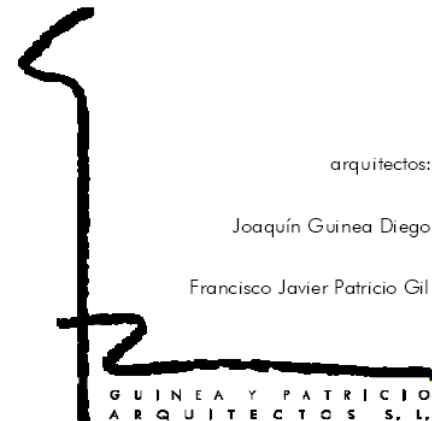
SEMISÓTANO (- 4,08 m.)	PRIVADO	Total EQUIP. ESCÉNICO	133,42			
		Total INST. GENERALES	101,51			
	Total PRIVADO			234,93		
	PUBLICO	Total CIRCULACIONES	224,67			
		SALA	PALCOS	19,74		
		Total SALA	19,74			
Total PUBLICO			244,41			
Total SEMISÓTANO				479,34	507,29	

Total GENERAL				1880,14	2039,98
---------------	--	--	--	---------	---------

Resumen CARÁCTER	Total PRIVADO	837,25
	Total PUBLICO	1042,89

Resumen ÁMBITOS	SALA	306,55
	CIRC. PÚBLICAS	685,32
	ASEOS PÚBLICOS	51,02
	EQUIP. ESCÉNICO	607,82
	INST. GENERALES	229,43

Universidad de Salamanca



Rehabilitación del Teatro "Juan del Enzina"