



INSTITUTO DE
NEUROCIENCIAS
CASTILLA Y LEÓN



UNIVERSIDAD
DE SALAMANCA

Instituto de Neurociencias
de Castilla y León
Pintor Fernando Gallego st., 1,
37007 Salamanca

Teléfono +34 923 294 730
Fax +34 923 294 750
incyl@usal.es

El INCYL organiza un seminario sobre la plasticidad del sistema auditivo

Ponente: Arnaud Noreña.

Laboratorio de Neurobiología integrativa y adaptativa.

Université Aix-Marseille 1

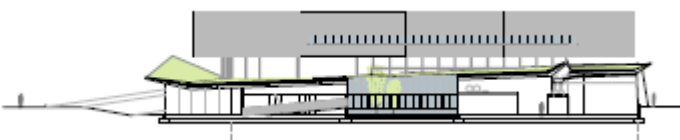
<http://www.univ-provence.fr/>

http://www.univ-provence.fr/gsite/index.php?project=umr_6149

Salamanca, 19 de junio de 2009.- El próximo viernes, 19 de junio, a las 12:00 horas, el salón de actos del Instituto de Neurociencias de Castilla y León acogerá el seminario “Plasticity in the auditory cortex induced by manipulating the sensory inputs” impartido por el científico Arnaud Noreña, de la Universidad Aix-Marseille 1.

Durante el desarrollo del sistema auditivo, a lo largo de la infancia, se suceden períodos críticos, en los que hay una gran capacidad plástica del sistema nervioso, hasta llegar a su estado adulto. En sus investigaciones, Arnaud Noreña estudia dichas etapas e intenta demostrar que en los adultos pervive cierta plasticidad, propia del desarrollo.

Otros de sus estudios abordan el trauma acústico, relacionado con la contaminación y la distorsión en la percepción del sonido que provoca.





INSTITUTO DE
NEUROCIENCIAS
CASTILLA Y LEÓN



VNIVERSIDAD
D SALAMANCA

Instituto de Neurociencias
de Castilla y León
Pintor Fernando Gallego st., 1,
37007 Salamanca

Teléfono +34 923 294 730
Fax +34 923 294 750
incyl@usal.es

Arnaud Noreña desarrolla su actividad en el Laboratorio de Neurobiología integrativa y adaptativa de la Universidad Aix-Marseille 1. Hasta el año 2006 trabajó en la Universidad de Calgary, en Canadá, con el prestigioso neurocientífico Jos Eggermont. Allí llevó a cabo investigaciones sobre los cambios neuronales en el cortex auditivo de los gatos y sobre las señales neuronales de *tinnitus* o acúfenos, ruidos fantasmas que escuchamos cuando no hay una fuente sonora externa y que, paradójicamente, son muy frecuentes en enfermos con sordera.

