

## **ACONDICIONAMIENTO PARA SALAS DE ESTUDIO, TRABAJO EN GRUPO Y CAFETERÍA EDIFICIO PEÑUELAS DE SAN BLAS**



### **1. DATOS PRINCIPALES DE LA ACTUACIÓN**

- Situación:
  - ✓ *Ct. de la Independencia, Cuesta de la Encarnación, Vaguada de la Palma y Ct. de la Cruz*
- Autor proyecto básico y de ejecución:
  - ✓ *Eduardo Dorado Díaz*
- Director obra:
  - ✓ *Eduardo Dorado Díaz*
- Director ejecución obra:
  - ✓ *Rosa María Rueda Corral*
- Director ejecución instalaciones:
  - ✓ *Ángel Maroto García*
- Empresa constructora:
  - ✓ *ANYSAN DE BOADA SL*
- Superficie actuación:
  - ✓ *743.71 m<sup>2</sup>*
- Importe actuación (parte de obra)
  - ✓ *166.096,81 € + IVA= 212.903,62 €*

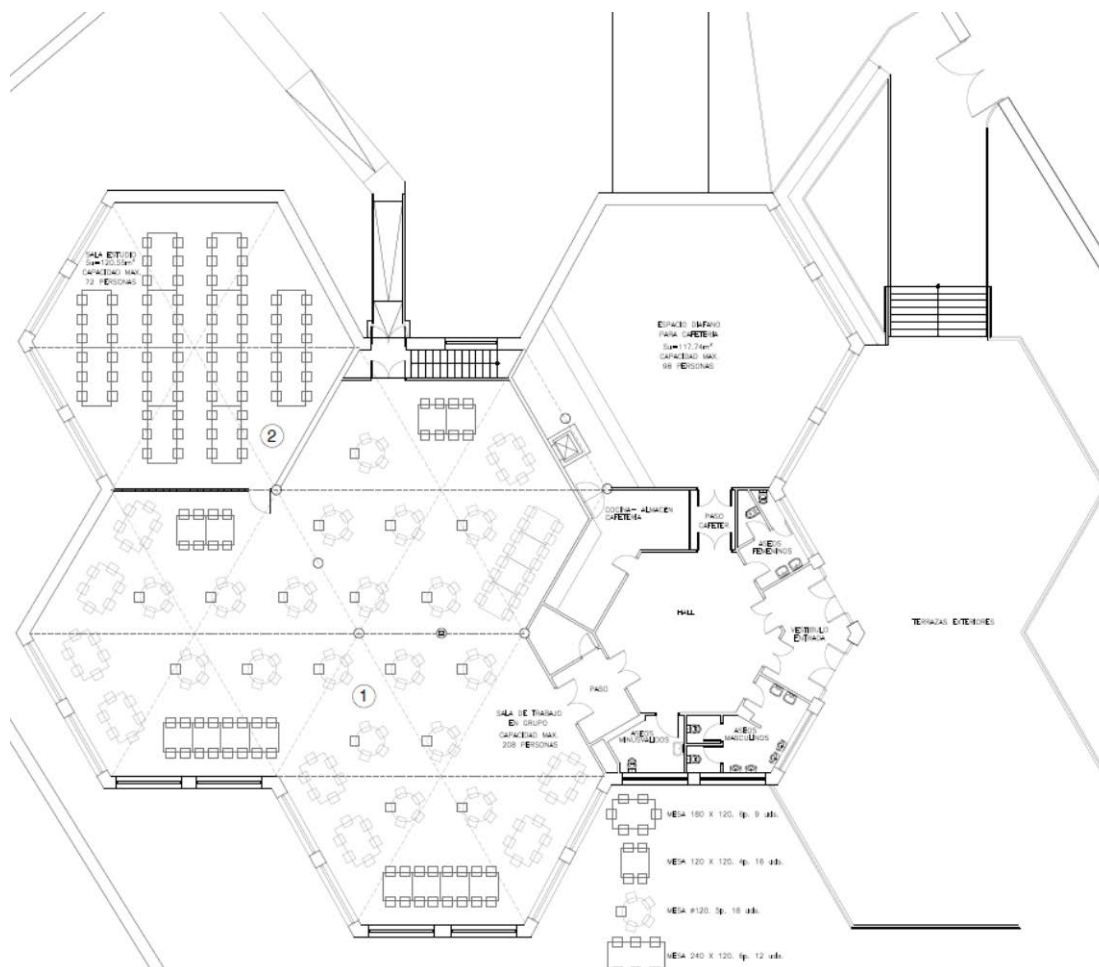
- Fechas proyecto y obra

✓ Proyecto	Sept 2015
✓ Adjudicación obra	28/04/2016
✓ Fecha de inicio	10/06/2016
✓ Finalización obra	10/10/2016

## ANTECEDENTES

1. Edificio construido en torno a 1970, destinado a comedor universitario para 350 personas
2. Con fecha 26-3-2009 se finaliza la actuación "Reforma sótano comedor Peñuelas destinado a Salas de acondicionamiento físico", ascendiendo la parte de obra a un importe de 215.035,09 € + IVA = 249.440,71 €  
Con esta intervención se acondicionan 552 m2 construidos (461.05 m2 útiles) de la planta sótano para albergar dos salas de mantenimiento físico, de 205.12 m2 y 101.29 m2 respectivamente. A su vez se incluyen las dotaciones de apoyo necesarias (Sala de control, vestuarios masculino, femenino y adaptado, cuarto instalaciones, recepción, almacén), y se crea un espacio accesible, con rampas de acceso.  
Las salas se dotan de instalaciones de climatización y ventilación, datos, circuito cerrado de TV, etc. y de un equipamiento específico para este tipo de salas de mucha calidad.

## INTERVENCIÓN ACTUAL



Se interviene sobre la totalidad de la planta baja, aproximadamente sobre 743 m<sup>2</sup> construidos, que quedan distribuidos después de la actuación de la siguiente forma:

- Salas de trabajo en grupo: 351,24 m<sup>2</sup> útiles y capacidad aproximada para 208 personas
- Sala de estudio: 120,55 m<sup>2</sup> y capacidad aproximada para 72 personas
- Cafetería y cocina: 136.06 m<sup>2</sup> útiles, que próximamente saldrá a concesión su licitación.
- Accesos, vestíbulo e instalaciones: 58.72 m<sup>2</sup>

Actuaciones principales realizadas:

- Demolición interior integral, principalmente en zona de cocina y cafetería.
- Actuación integral en cubierta en 800 m<sup>2</sup>, reponiendo la teja en su totalidad y dotándola de impermeabilización y aislamiento térmico- acústico
- Instalación a todo el complejo de climatización frío- calor y renovación de aire.
- Nueva instalación eléctrica con tomas eléctricas y datos en zonas de trabajo en grupo y estudio e iluminación con pantallas led más eficientes energéticamente.
- Nueva instalación detección y extinción contra incendios y seguridad con cámaras vigilancia interiores y exteriores.
- Nuevos revestimientos en solados, paredes y mampara vidrio, falsos techos y vidrios fachada.
- Mejora en los accesos, dotando de una segunda entrada accesible en planta baja desde Cuesta de la Encarnación con rampa adaptada a CTE
- Mejora en el aspecto exterior del edificio y su entorno, con actuaciones en iluminación exterior, acondicionamiento de vuelos del edificio, ajardinamiento y actuación en rejería exterior.

#### COMPLEJO PEÑUELAS ACTUAL

Con estas actuaciones se consigue un complejo integral para actuaciones varias de estudio, trabajo en grupo, estudio, mantenimiento físico y cafetería de unos 1600 m<sup>2</sup>

- Área estudio y trabajo en grupo: 520 m<sup>2</sup>
- Cafetería y cocina 150 m<sup>2</sup>
- Salas mantenimiento físico 552 m<sup>2</sup>
- Accesos, vestíbulos, baños e instalaciones 133 m<sup>2</sup>
- Terrazas estancia exterior 245 m<sup>2</sup>