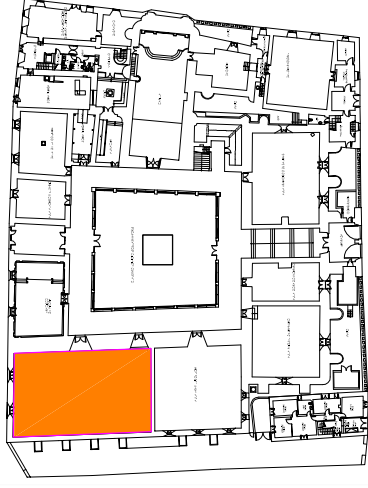
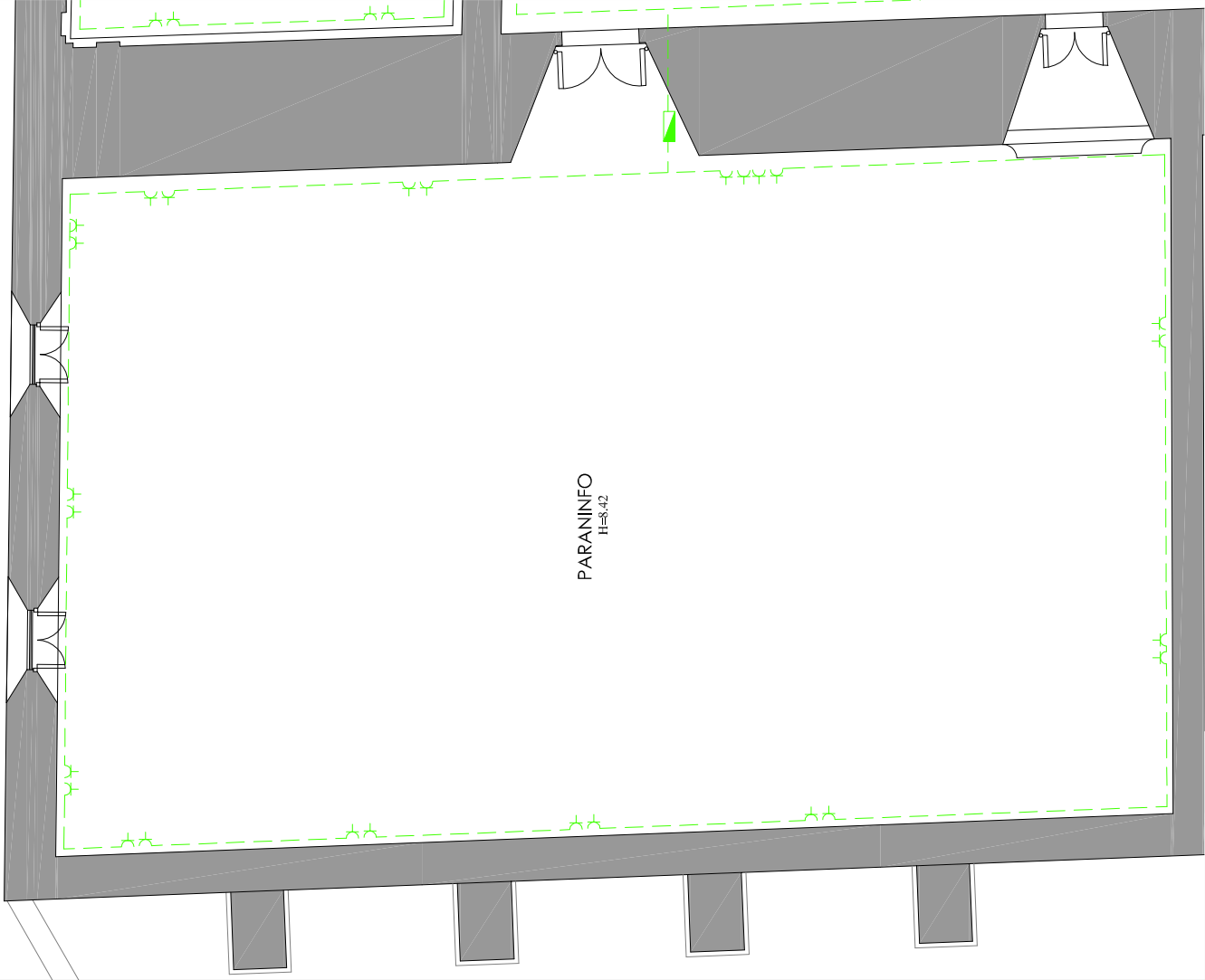


# FICHAS DE ACTUACIONES

RESTAURACIÓN DEL EDIFICIO  
DE ESCUELAS MAYORES DE LA  
UNIVERSIDAD DE  
SALAMANCA

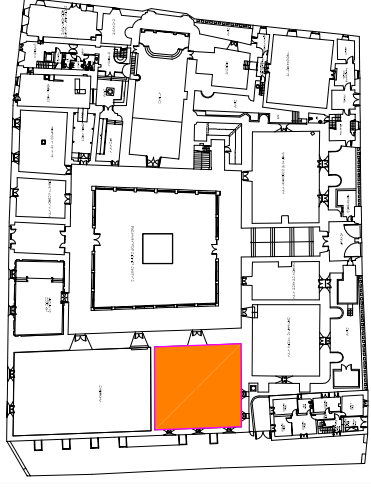
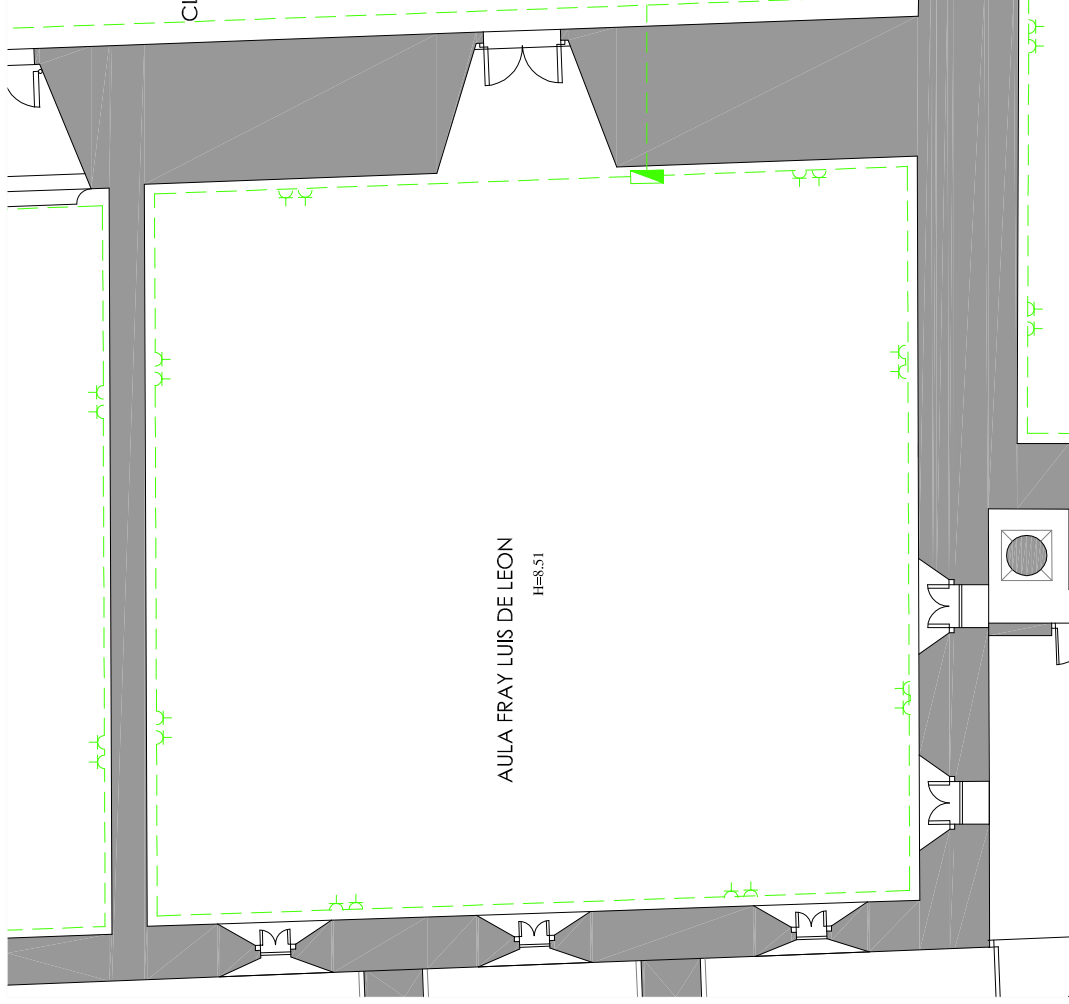
DESARROLLO DEL PLAN DIRECTOR  
DE LOS EDIFICIOS HISTÓRICOS  
DE LA UNIVERSIDAD DE  
SALAMANCA









### CUADRO DE ACTUACIONES

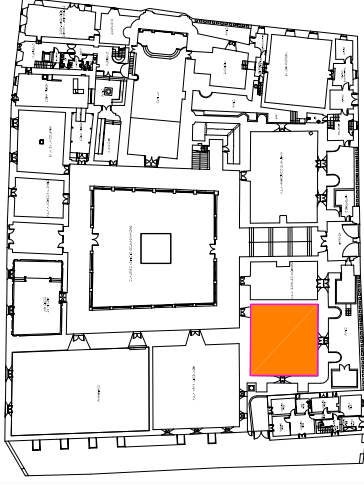
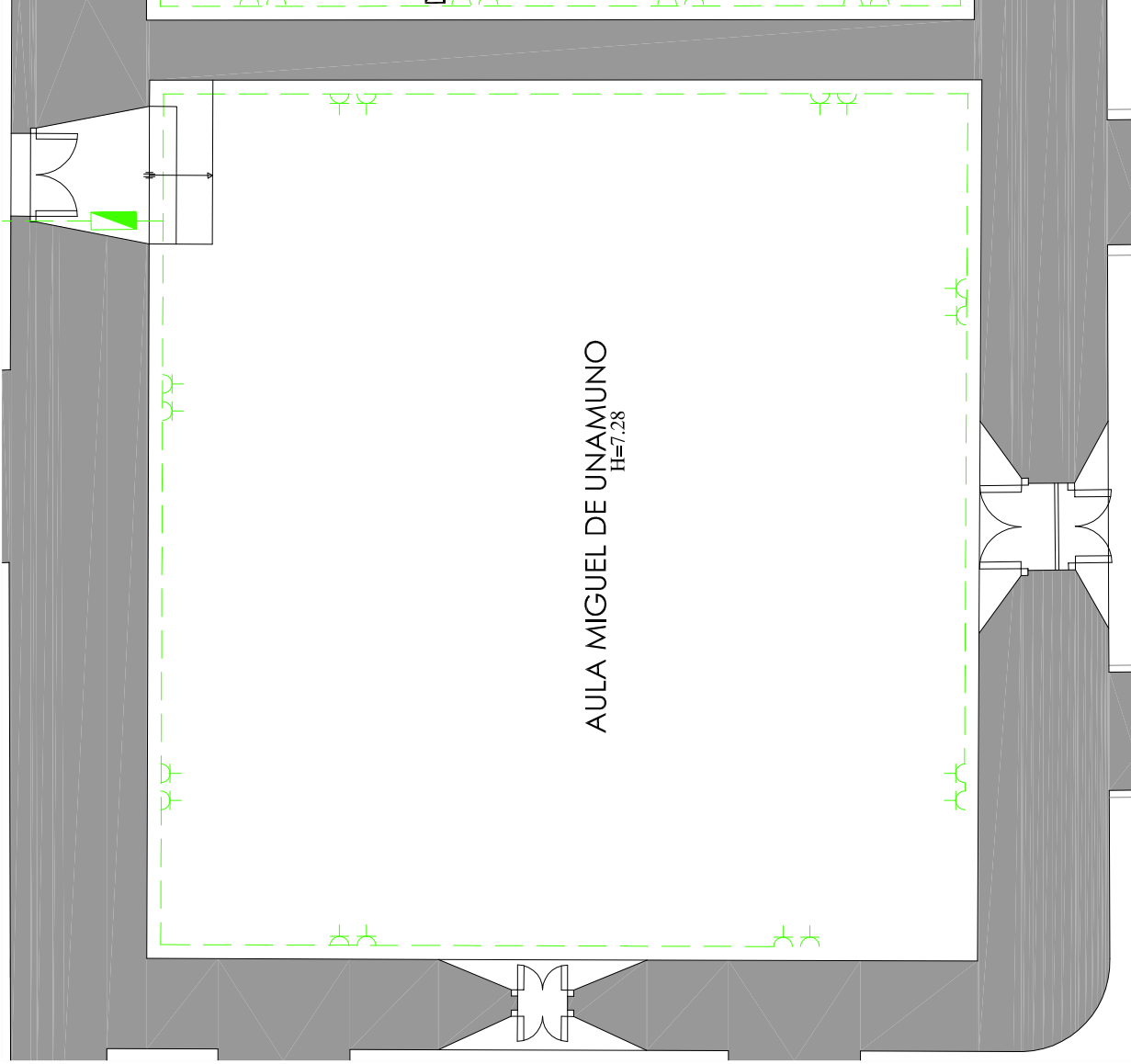
PARTIDA	ACTUACION
1.01	Retirada de mobiliario
7.03	Taladro sobre muro de piedra Ø 80/350mm
-	-
-	-
-	-
-	-
CAPT. 15	Instalación de electricidad
CAPT. 16	Instalación de iluminación
CAPT. 17	Instalación contraincendios
-	-
-	-
-	-
-	-



### CUACRO DE ACTUACIONES

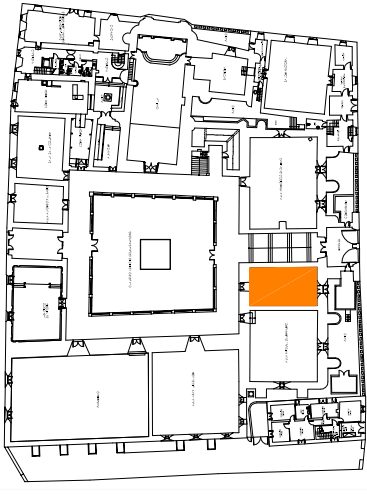
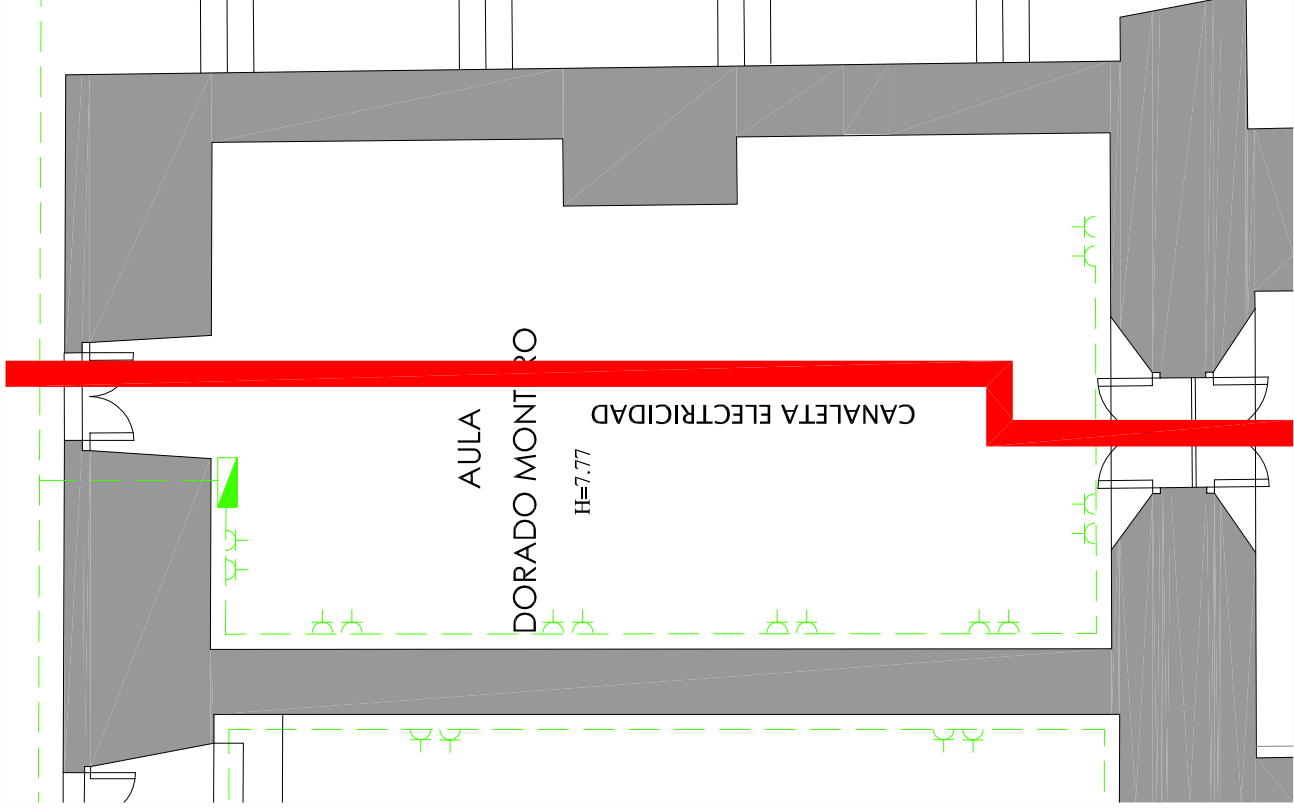
PARTIDA	ACTUACION
7.03	Taladro sobre muro de piedra Ø 80/350mm
-	-
-	-
-	-
-	-
CAPT. 14	Reparaciones puntuales electricidad
CAPT. 15	Instalación de electricidad
CAPT. 16	Instalación de iluminación
-	-
-	-
-	-
-	-
-	-
-	-
-	-
-	-
-	-

 Junta de Castilla y León	 FPII FUNDACIÓN DEL PATRIMONIO HISTÓRICO DE CASTILLA Y LEÓN	 UNIVERSIDAD PISA A MANCA	 DRAGADOS	fecha:	octubre - 2010	escala:	1/75	plano:	PLANTA BAJA.- AULA FRAY LUIS DE LEÓN	plano nº:	PB 02
				Desarrollo del Plan Director del Edificio de Escuelas Mayores							



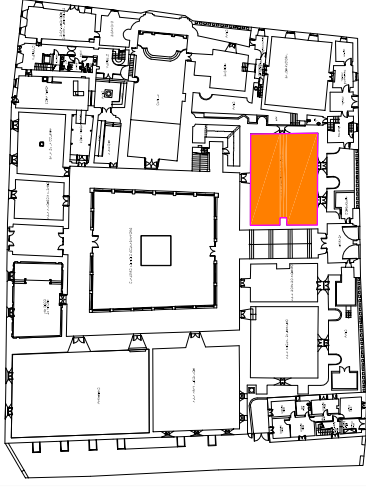
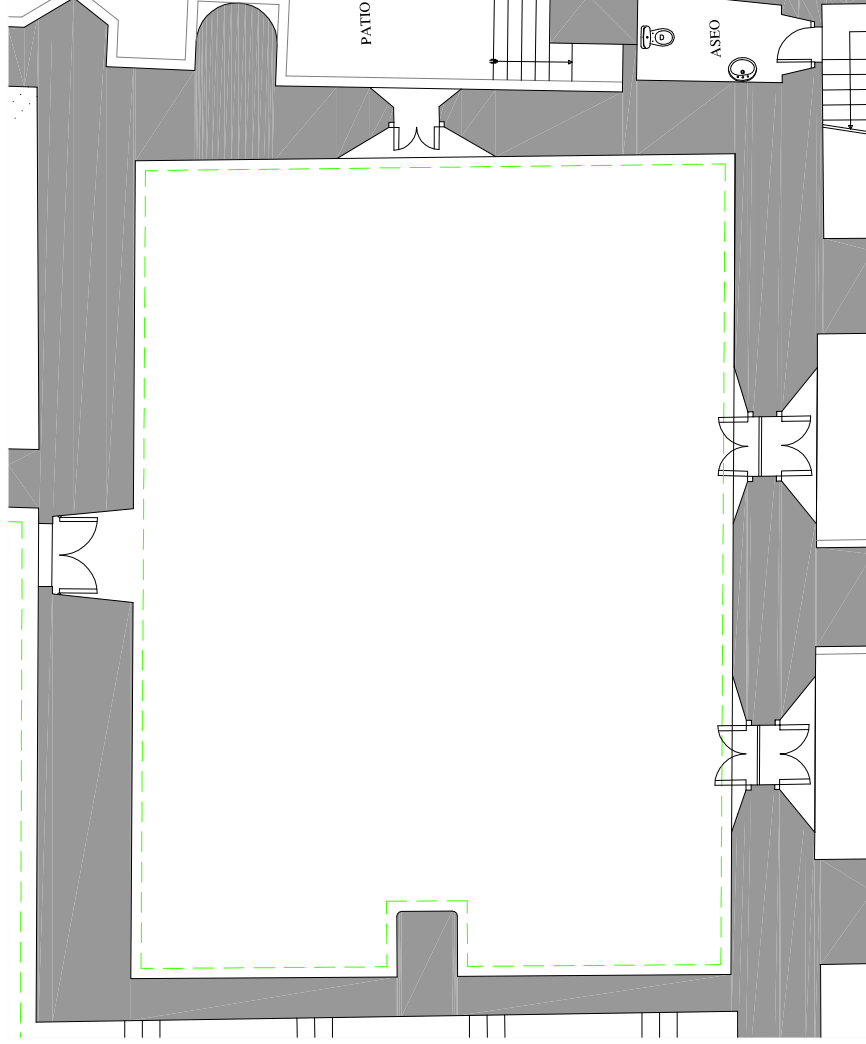
### CUACRO DE ACTUACIONES

PARTIDA	ACTUACION
7.03	Taladro sobre muro de piedra Ø 80/350mm
-	-
-	-
-	-
-	-
CAPT. 14	Instalación de electricidad
CAPT. 15	Instalación de iluminación
CAPT. 16	Instalación contraincendios
-	-
-	-
-	-
-	-
-	-



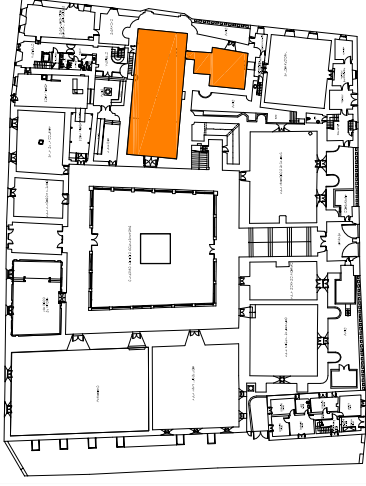
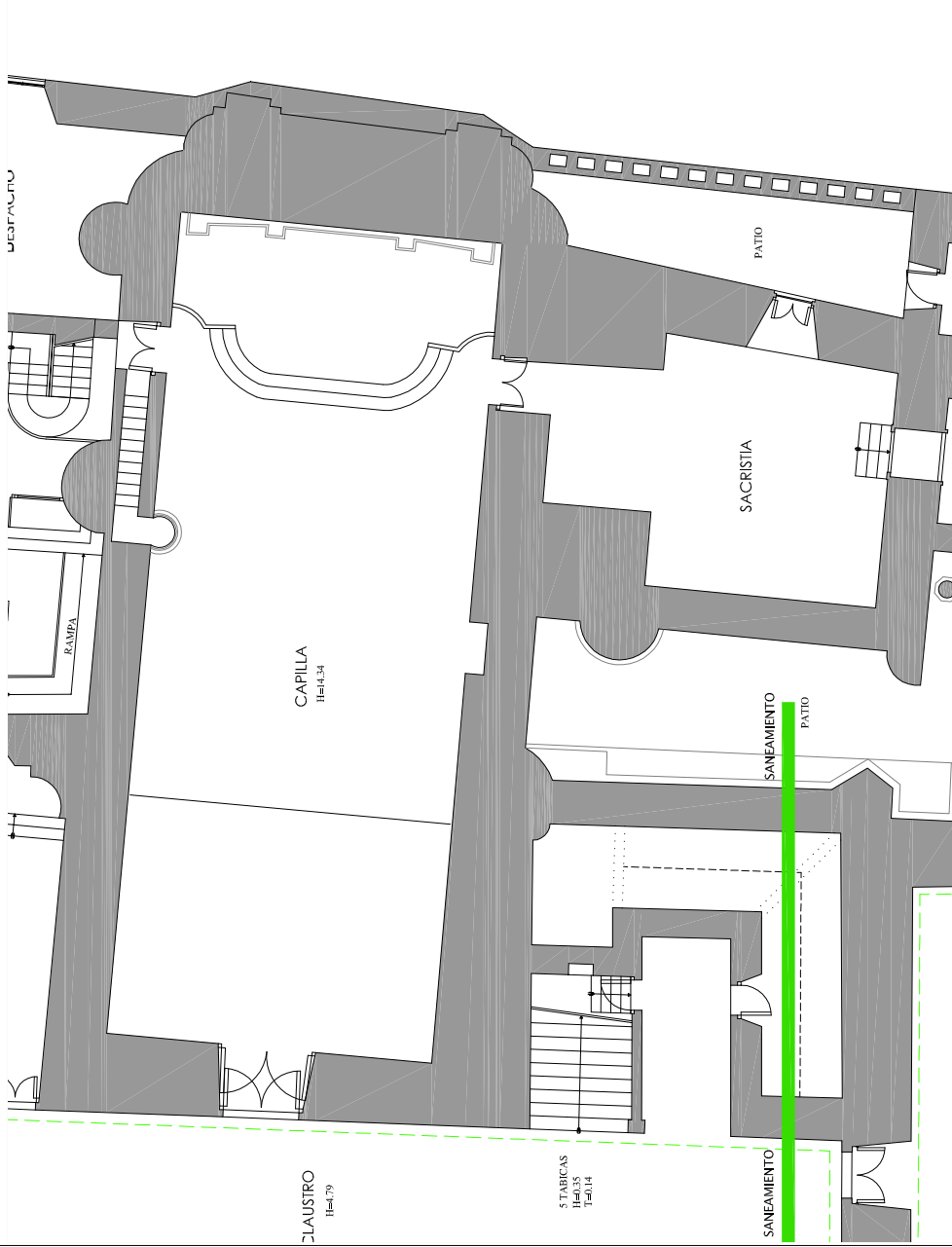
### CUACRO DE ACTUACIONES

PARTIDA	ACTUACION
01.01	Retirado de mobiliario
3.18	Desmontaje de paramentos de granito
7.03	Taladro sobre muro de piedra Ø 80/350mm
10.02	Recolación losa de granito
CAPT. 14	Instalación de electricidad
CAPT. 15	Instalación de iluminación
CAPT. 16	Instalación contraincendios
-	-
-	-



**CUADRO DE ACTUACIONES**

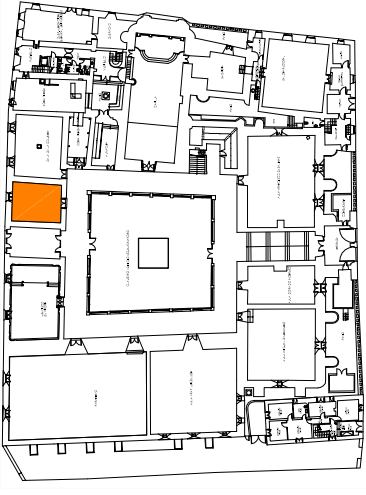
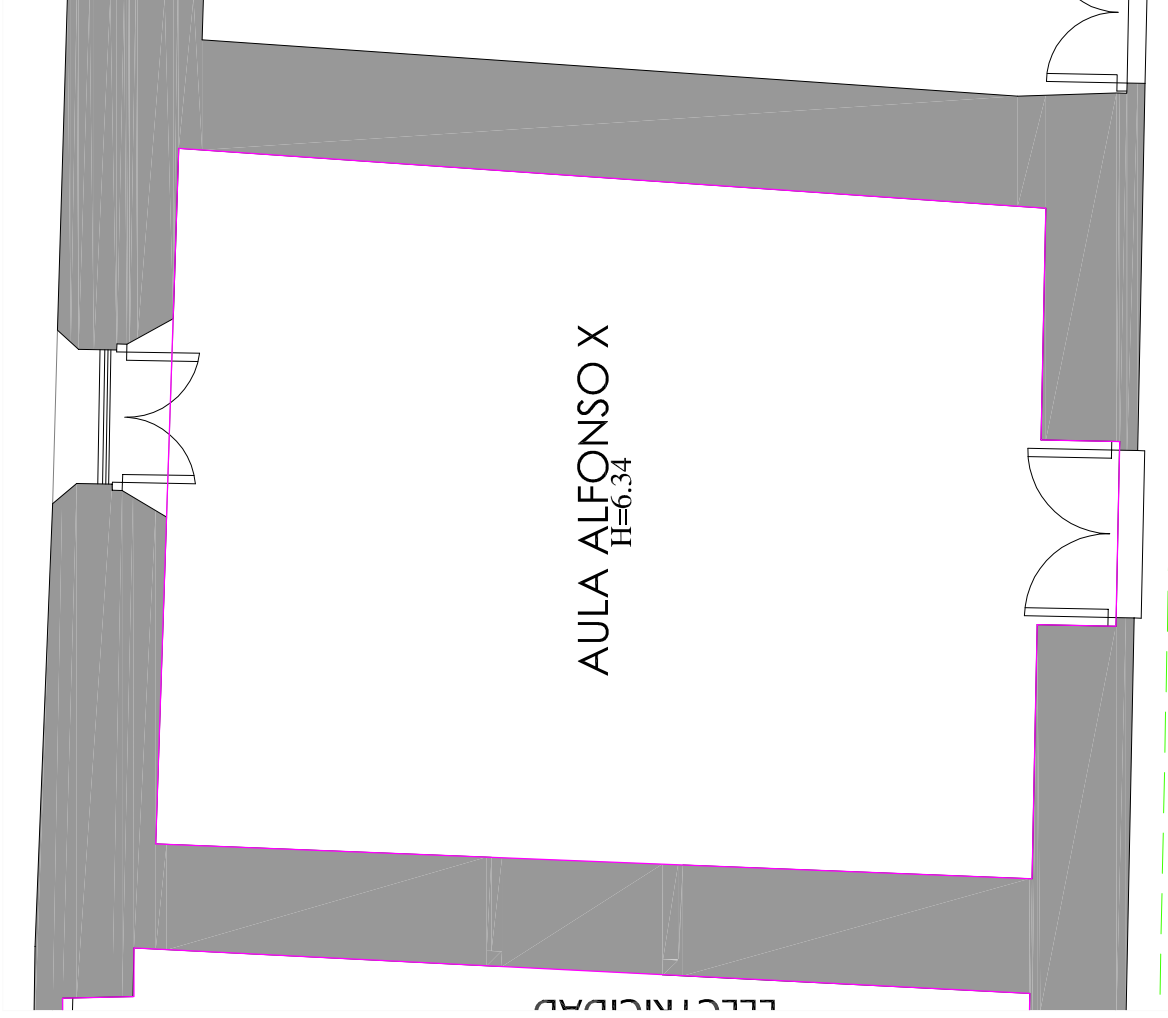
PARTIDA	ACTUACION
1.01	Retirada de mobiliario
-	-
-	-
-	-
-	-
-	-
CAPT. 14	Instalación de electricidad
CAPT. 15	Instalación de iluminación
CAPT. 16	Instalación contraincendios
-	-
-	-
-	-
-	-
-	-
-	-
-	-



### CUADRO DE ACTUACIONES

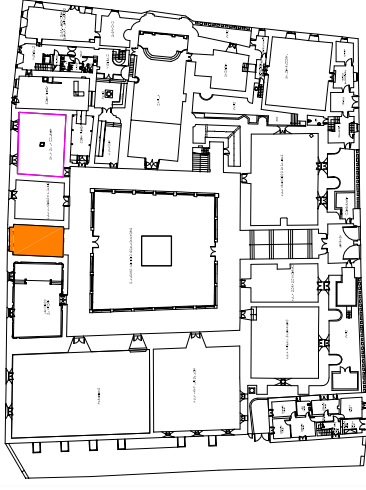
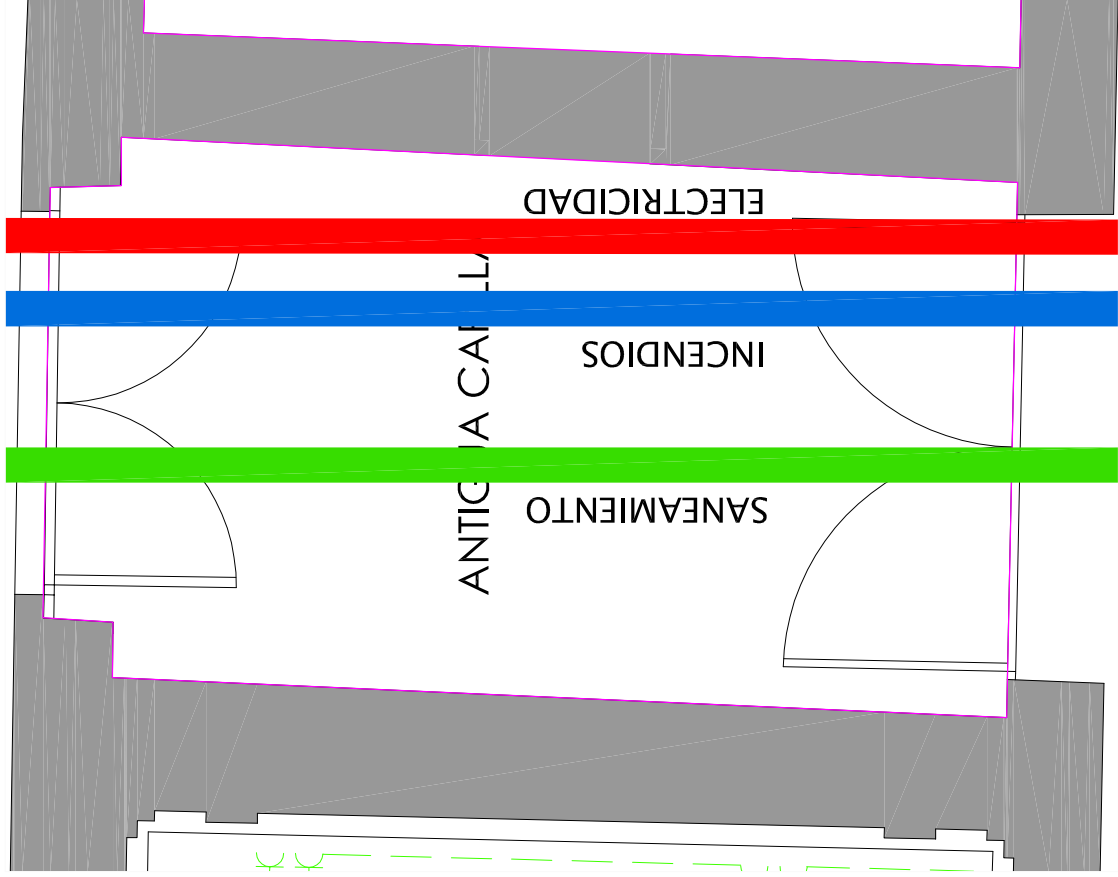
PARTIDA	ACTUACION
1.01	Retirada de mobiliario
2.01	Andamios de estructura tubular
11.01	Tratamiento antixilofagos fumig. bromuro metilo
7.03	Taladro sobre muro de piedra Ø 80/350mm y Capilla
-	-
-	-
-	-
CAPT. 14	Instalación de electricidad
CAPT. 15	Instalación de iluminación
CAPT. 16	Instalación contraincendios
-	-
-	-
-	-





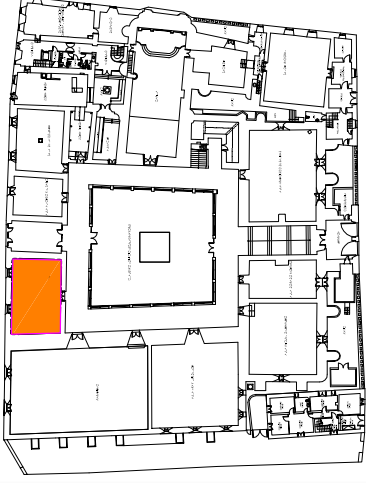
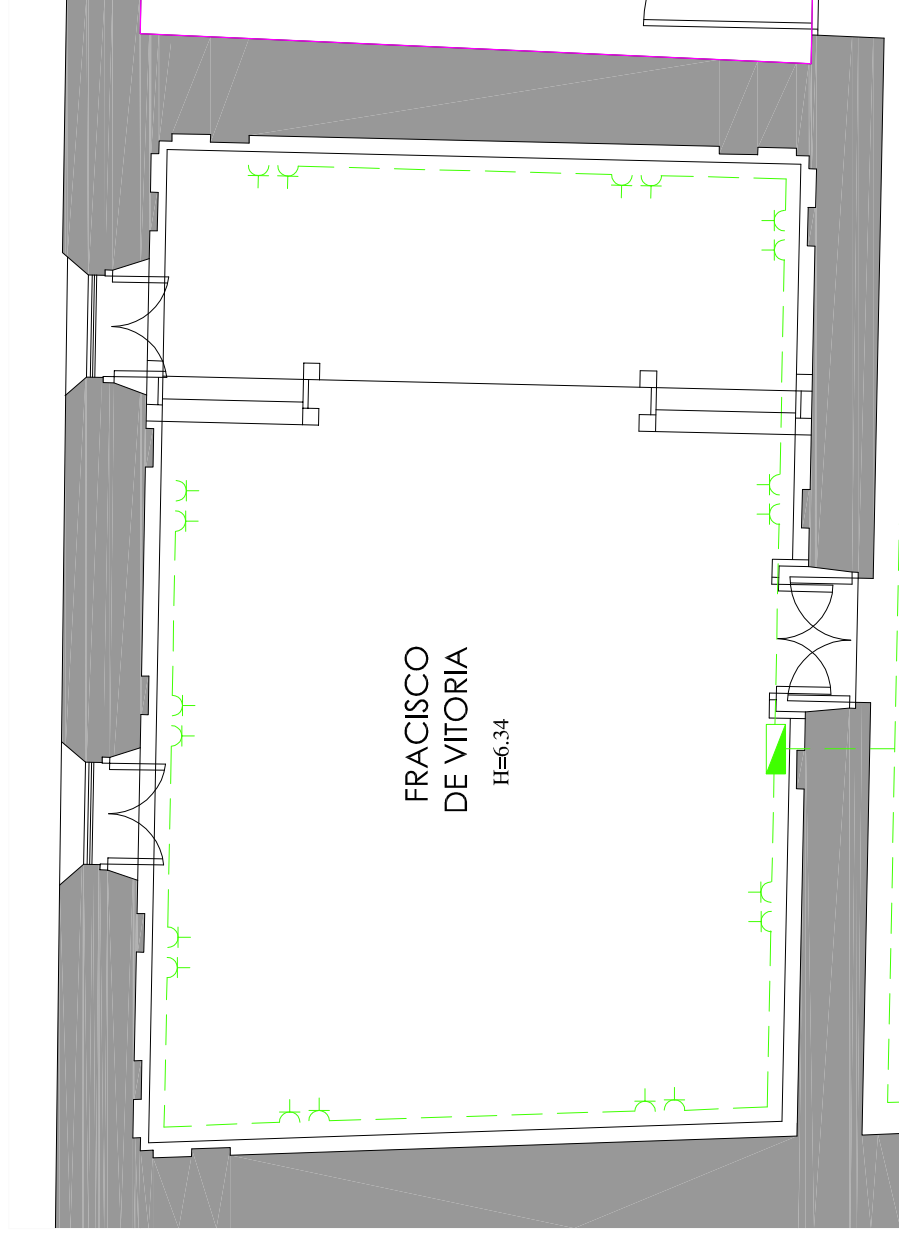
**CUACRO DE ACTUACIONES**

PARTIDA	ACTUACION
1.01	Retirada de mobiliario
2.01	Andamios de estructura tubular
2.03	Malla protección andamios
3.12	Demolición falsos techos
3.13	Desmontado de alfarje de madera
3.14	Desmontado de zocalo de madera
3.15	Desmontado de entarimado de madera
3.16	Desmontado de suelo de madera
3.17	Picado de revestimientos sobre muros
3.22	Apertura de mechinales
3.24	Apertura de hueco de paso (1.90x2.15)
5.02	Cimentación hormigón
6.02	Colector red de saneam. fundición Ø 200
7.01	Cargadero de fábrica de piedra
7.03	Taladro sobre muro de piedra para inst. Ø200
CAPT. 14	Instalación de electricidad
CAPT. 15	Instalación de iluminación
CAPT. 16	Instalación contraincendios



### CUACRO DE ACTUACIONES

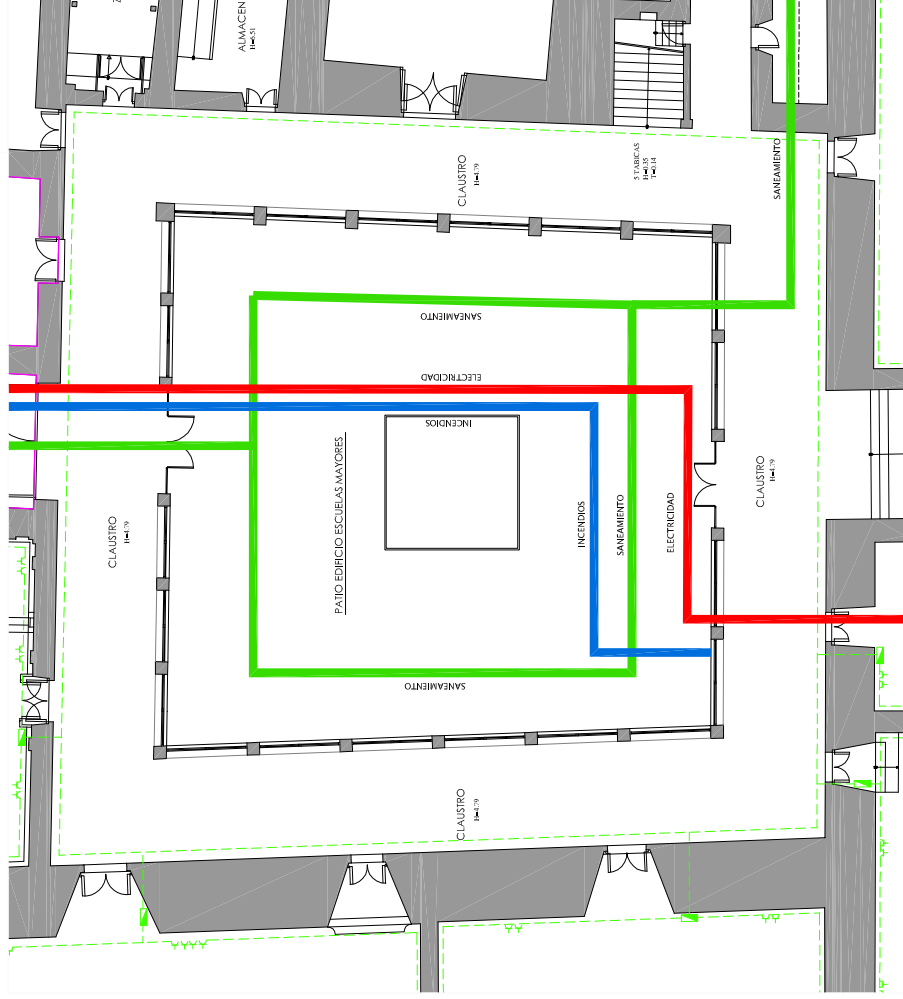
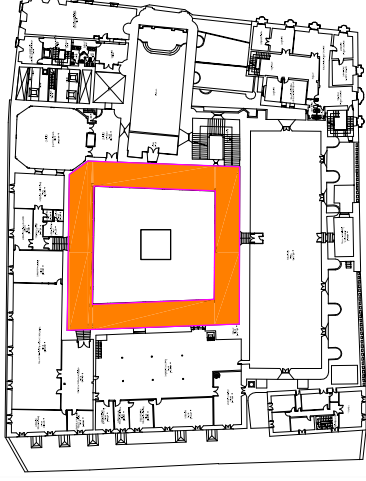
PARTIDA	ACTUACION
2.01	Andamio de estructura tubular
2.03	Malla protectora andamios
3.17	Picado de revestimientos
3.18	Desmontado de pavimentos de granito
3.20	Desmontado de redes horizontales enterradas
3.24	Apertura de hueco de paso
4.01	Excav. fieras maquina seg. arqueologico
6.02	Colector saneamiento fundición Ø200
6.07	Arqueta de paso 51x51x80
7.01	Formación de cargadero fábrica de piedra
9.07	Base de revestimiento de mortero de cal
9.08	Revestimiento de mortero de cal
10.01	Reparación de pavimento de granito
10.02	Recolocación de losas de granito red saneam.
-	-
-	-
-	-
CAPT. 14	Instalación de electricidad
CAPT. 15	Instalación de iluminación
CAPT. 16	Instalación contraincendios
-	-



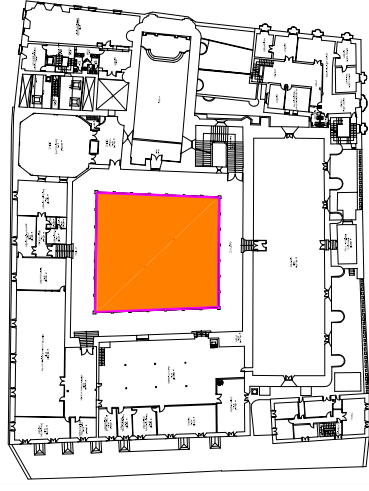
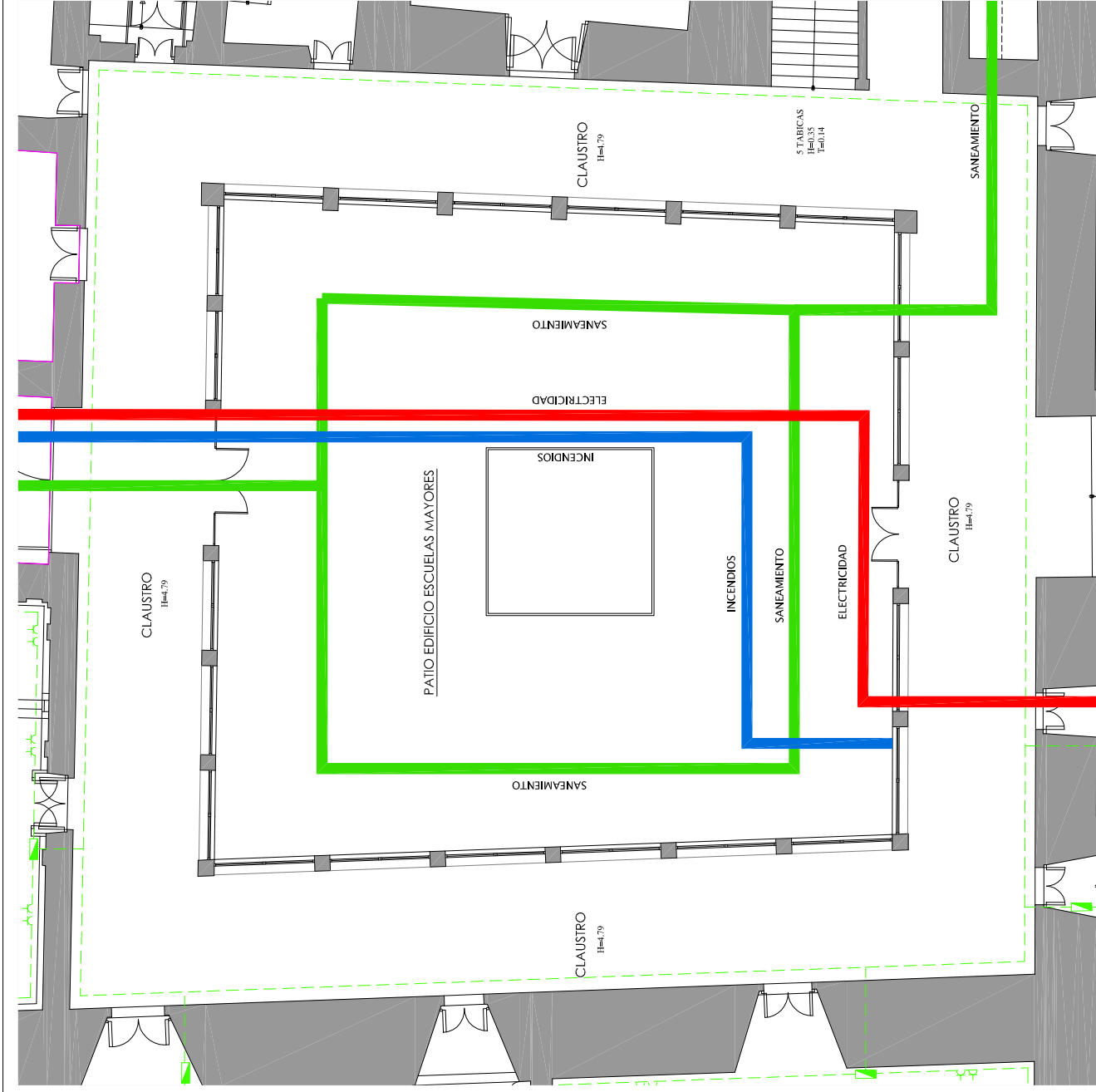
### CUACRO DE ACTUACIONES

PARTIDA	ACTUACION
7.03	Taladro sobre muro de piedra Ø 80/350mm
-	-
-	-
-	-
-	-
-	-
-	-
CAPT. 14	Instalación de electricidad
CAPT. 15	Instalación de iluminación
CAPT. 16	Instalación contraincendios
-	-
-	-
-	-
-	-
-	-
-	-

CUACRO DE ACTUACIONES	
PARTIDA	ACTUACION
1.02	Protección de elementos artísticos
1.03	Pasarela cons/mant. espacio techo
2.01	Andamios de estructura tubular
2.02	Escalera general para andamio
2.03	Malla de protección para andamio
2.04	Plataforma horizontal de trabajo
2.05	Plataforma elevadora telescópica 20m
3.18	Desmontado pav. granito red de saneam.
3.20	Desmontado de redes horz. enterradas
3.25	Limpieza trasdós elementos horizontales
7.02	Candleta inst. de hormigón 600x600cm
9.01	Limpieza en seco alzados fábrica de piedra
9.02	Eliminación juntas alzados fábrica de piedra
9.03	Tratamiento eflorescencias fábricas de piedra
9.04	Rejuntado de alzados fábrica de piedra
9.05	Pintado de fábrica de piedra
9.06	Retacado de piedra arenisca
9.09	Restauración cristalería claustro bajo
10.01	Reparación de pavimento de granito
10.02	Recolocación losas de granito red de saneam.
11.02	Tratamiento antixilofagos inyección
11.03	Tratamiento antixilofagos microinyección
11.04	Tratamiento antixilofagos pulverizac. air-less
11.05	Tratamiento antixilofagos pulverizac. gel insectic
11.06	Tratamiento zonas afectadas por el sellado
12.01	Empapelado de protección
12.02	Limpieza superficial
12.03	Consolidación estructural
12.04	Sentado de color
12.05	Estucado de lagunas
12.06	Reintegración pictórica
12.07	Protección final
CAPT. 14	Instalación de electricidad
CAPT. 15	Instalación de iluminación
CAPT. 16	Instalación contraincendios

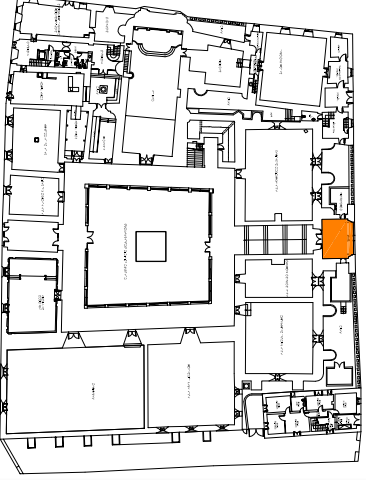
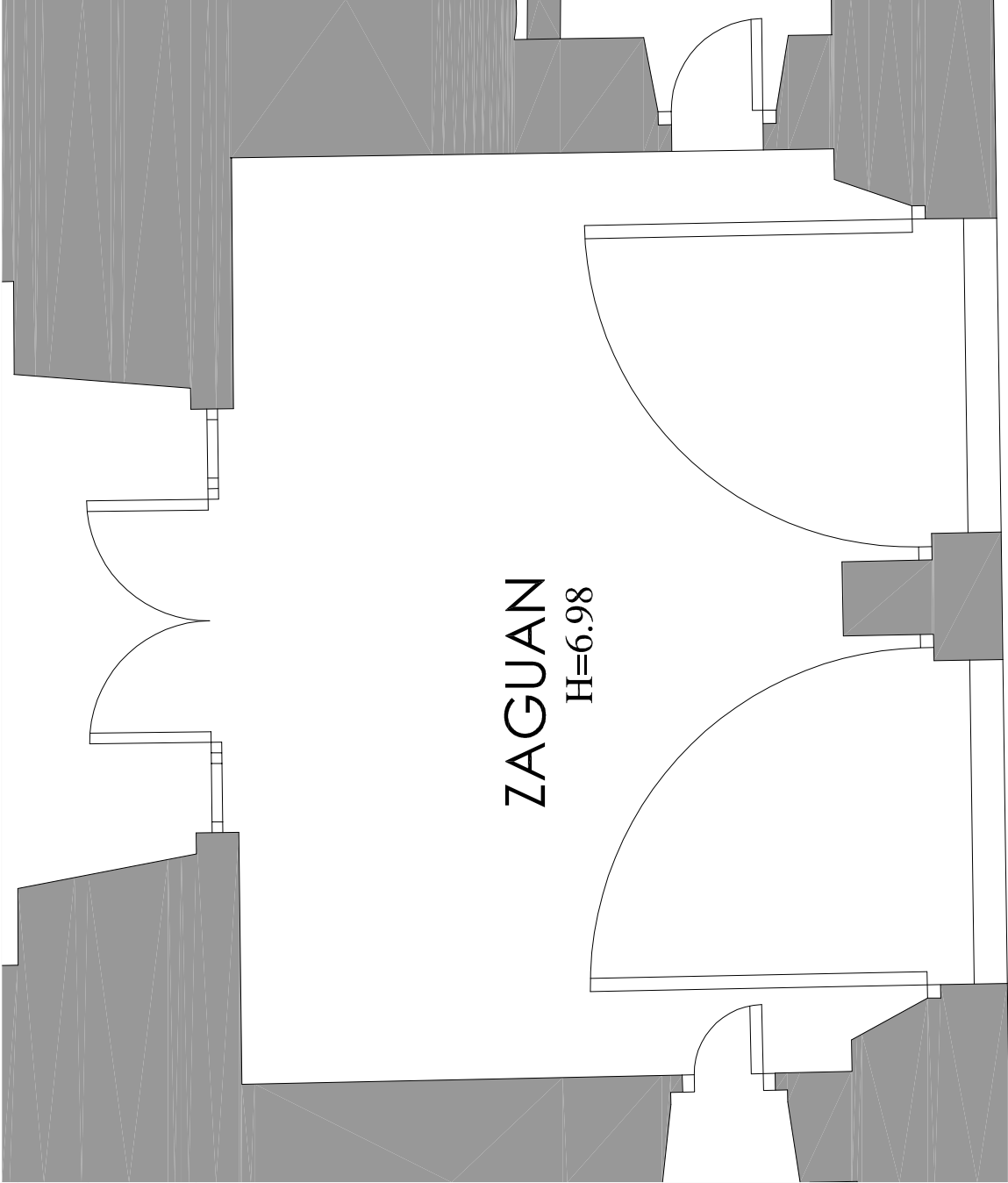


 <b>Junta de Castilla y León</b>	 <b>FPI</b>	 <b>UNIVERSIDAD BISAIA MANCA</b>	<b>Desarrollo del Plan Director del Edificio de Escuelas Mayores</b>		fecha:	octubre - 2010	escala:	1/300	planta:	CLAUSTRO	PB
					planta:	100a					







### CUADRO DE ACTUACIONES

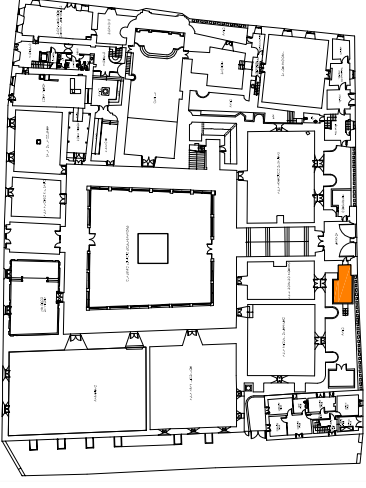
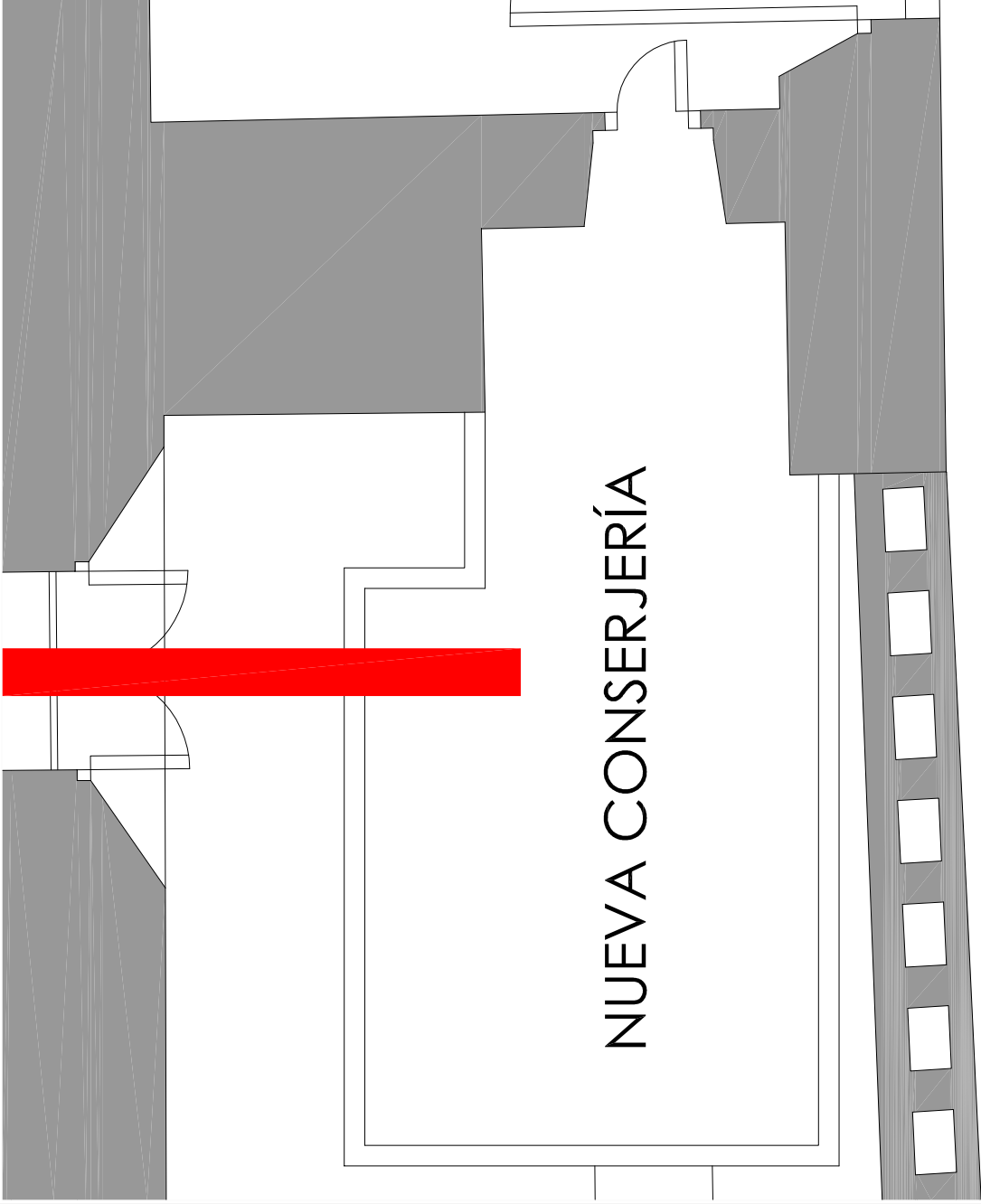
PARTIDA	ACTUACION
2.01	Andamios de estructura tubular
2.02	Escalera general para andamio
2.03	Malla de protección para andamio
2.04	Plataforma horizontal de trabajo
2.05	Plataforma elevadora telescópica 20m
3.18	Desmontado de pav. de granito red saneam.
3.20	Desmontado de resas horz. enterradas
3.23	Apertura paso de red enterrada fca. piedra
4.01	Excav. tierras maquina seg. arqueológico
6.02	Colector saneam. fundición Ø200mm
6.07	Arqueta de paso 51x51x80cm
6.08	Sumidero sifónico fundición 300x300
6.09	Encachado drenante de gravadd
10.01	Reparación de pav. de granito
10.02	Reparación losas de granito red saneam.
CAPT. 14	Instalación de electricidad
CAPT. 15	Instalación de iluminación
CAPT. 16	Instalación contraincendios



**CUACRO DE ACTUACIONES**

PARTIDA	ACTUACION
2.05	Plataforma elevadora telescópica
3.18	Desmontado pav. granito (canaleta general)
9.01	Limpieza en seco alzados fábrica piedra
9.02	Eliminación de juntas
9.03	Tratamiento eflorescencias fábricas de piedra
9.04	Rejuntado de alzados fábrica de piedra
9.05	Pintado de fábrica de piedra
10.01	Reparación de pavimento de granito
10.02	Recolocación de pav. de granito (inst.)
-	-
-	-
CAPT. 14	Instalación de electricidad
CAPT. 15	Instalación de iluminación
CAPT. 16	Instalación contraincendios

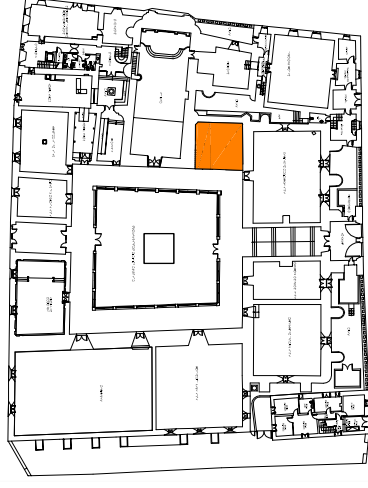
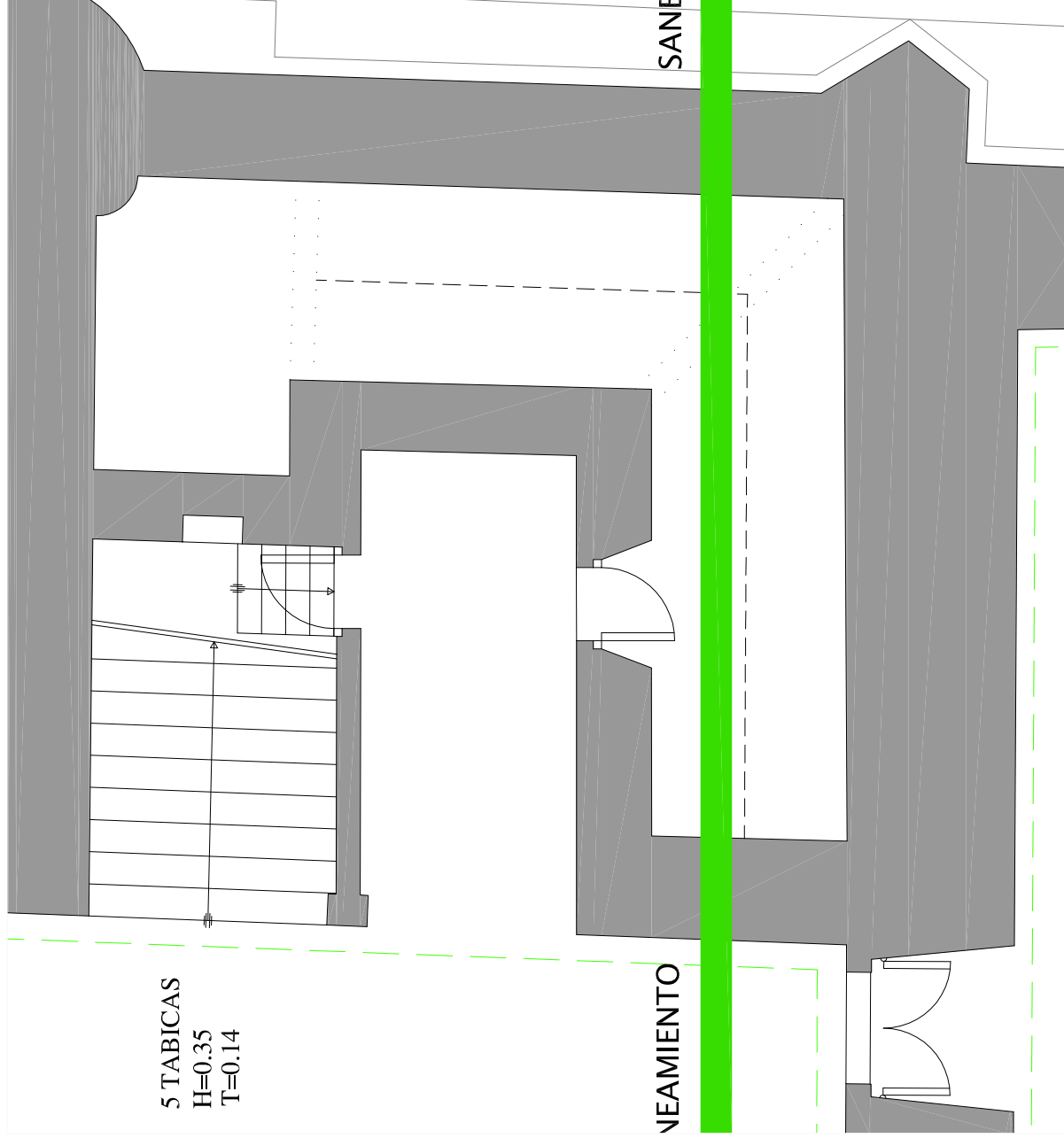
 <b>Junta de Castilla y León</b>	 <b>FPI</b>	 <b>VNIVERSIDAD SALAMANCA</b>		fecha: <b>OCTUBRE - 2010</b>	escala: <b>1/50</b>	plano nº: <b>ZAGUAN ENTRADA PRINCIPAL</b>	plano nº: <b>PB</b>
				PLANTA BAJA.-		<b>11</b>	



### CUADRO DE ACTUACIONES

PARTIDA	ACTUACION
8.01	Cerramiento fachada panel mixto
8.02	Carpintería acero inox exterior fija
8.03	Formación pendiente cubierta
8.04	Cubierta panel de cobre
8.05	Pavimento de tarima flotante haya
8.06	Acrilamineto 4/6/4mm
-	-
-	-
-	-
CAPT. 14	Instalación de electricidad
CAPT. 15	Instalación de iluminación
CAPT. 16	Instalación contraincendios

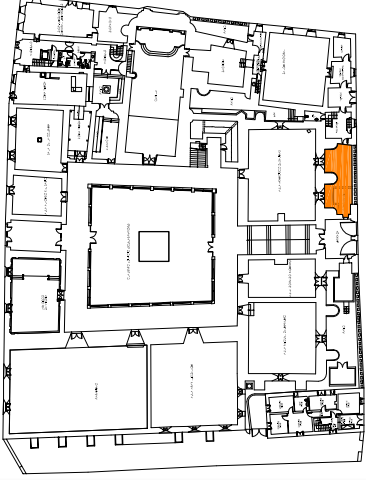
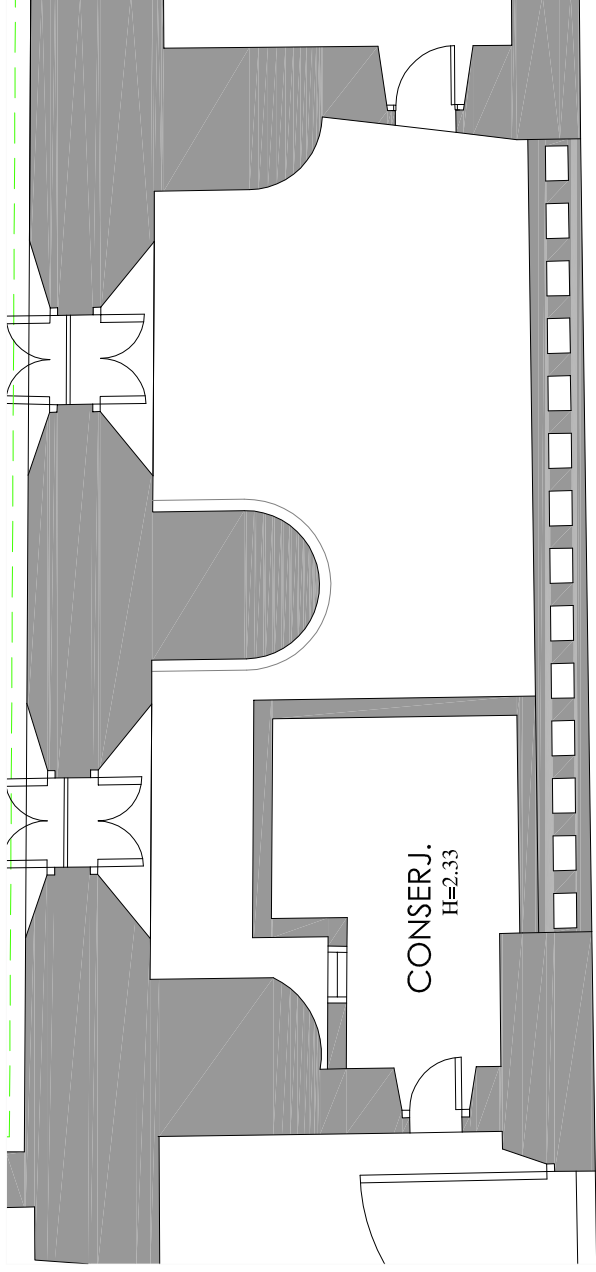
5 TABICAS  
H=0.35  
T=0.14



### CUADRO DE ACTUACIONES

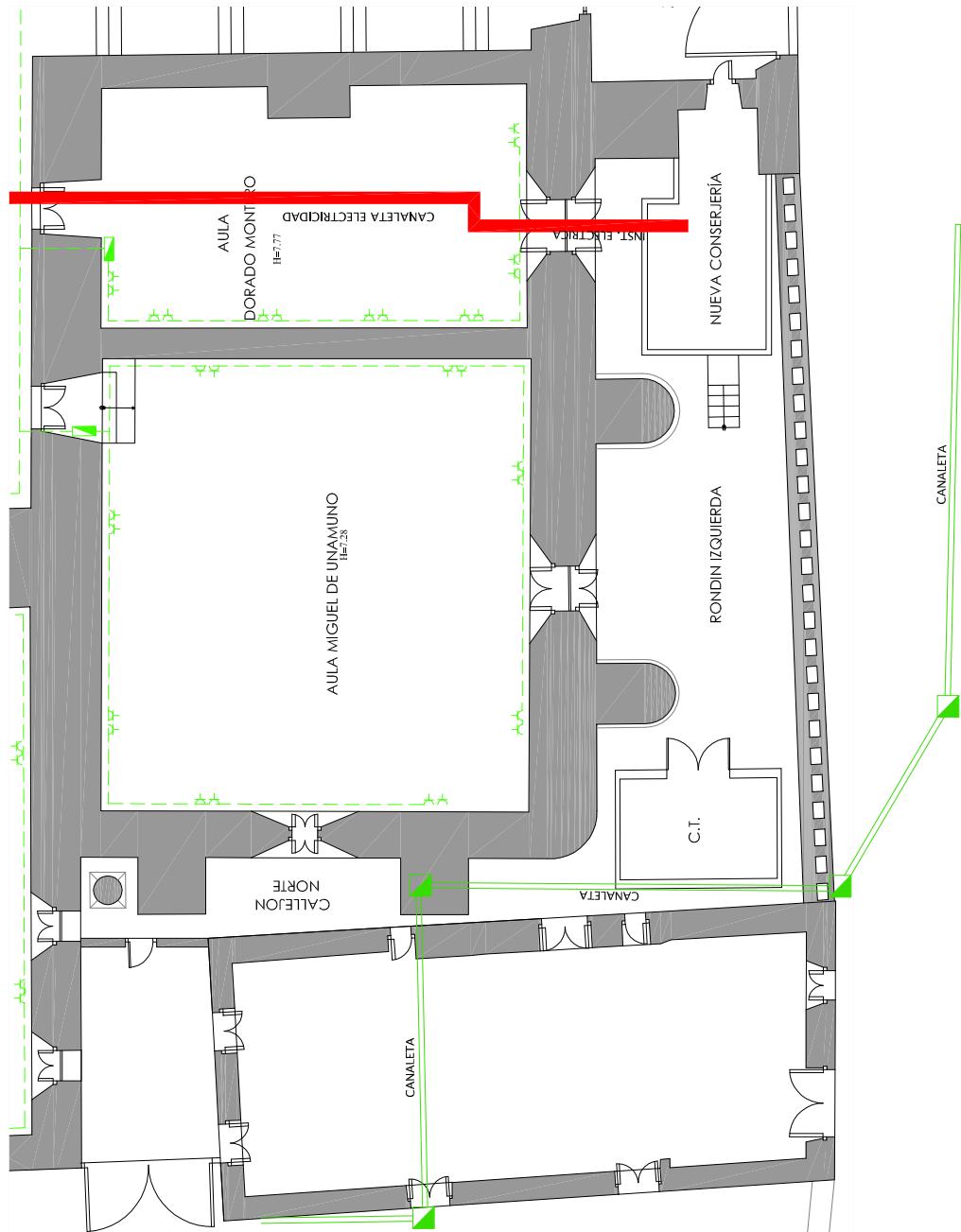
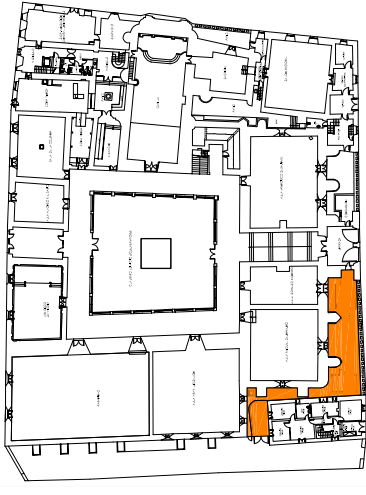
PARTIDA	ACTUACION
3.18	Desmontado pav. granito (redes horizontales)
3.20	Desmontado redes horizontales enterradas
6.05	Atarjea ventilación
10.02	Recolocación losas de granito (red horizontal)
-	-
-	-
-	-
CAPT. 14	Instalación de electricidad
CAPT. 15	Instalación de iluminación
-	-
-	-
-	-
-	-





### CUADRO DE ACTUACIONES

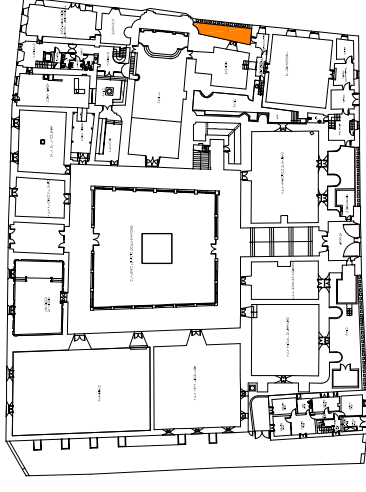
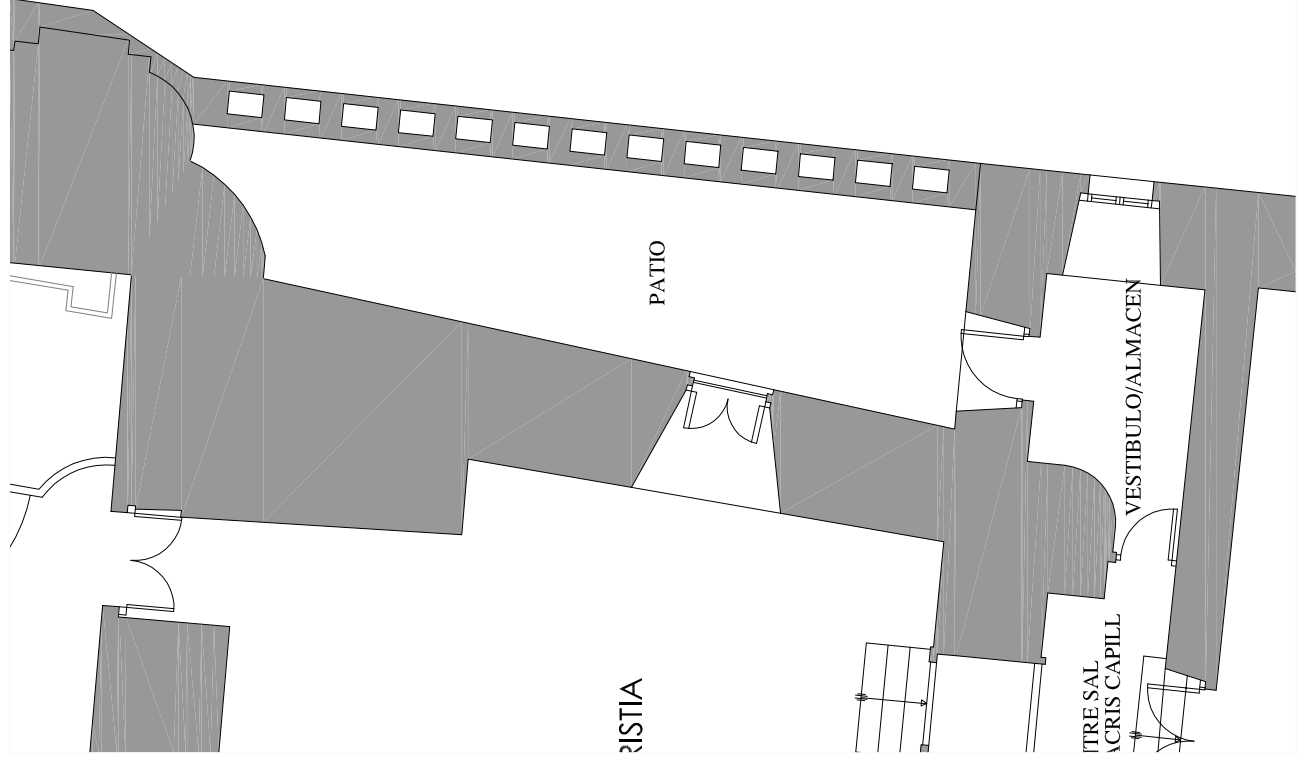
PARTIDA	ACTUACION
3.19	Desmontado de pavimento
3.20	Desmontado de redes horizontales enterradas
3.21	Demolición completa pequeñas edificaciones
3.23	Apertura paso red enterrada fca. de piedra
4.01	Excav. fieras maquina seg. arqueologico
5.02	Cimentación hormigón HA-25
5.03	Muro de hormigón HA-25
6.02	Colector saneamiento fundición Ø200
6.03	Canaleta hormigón polimero 300x300
6.07	Arqueta de paso de 51x51x80
6.09	Encachado drenante de grava
9.01	Limpieza en seco alzados fca. de piedra
9.02	Eliminacion de juntas alzados fca. de piedra
9.03	Tratamiento eflorescencias fca. de piedra
9.04	Rejuntado de alzados fca. de piedra
9.05	Pintado de fábricas de piedra
10.04	Solera de hormigón en masa
10.05	Pavimento de garvilla



### CUADRO DE ACTUACIONES

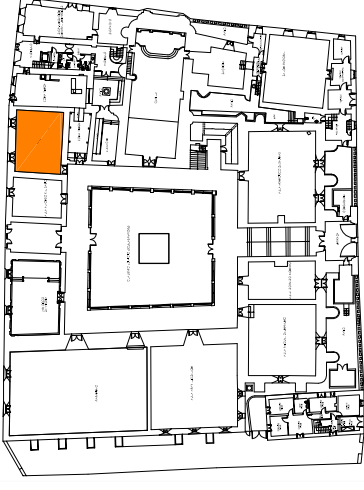
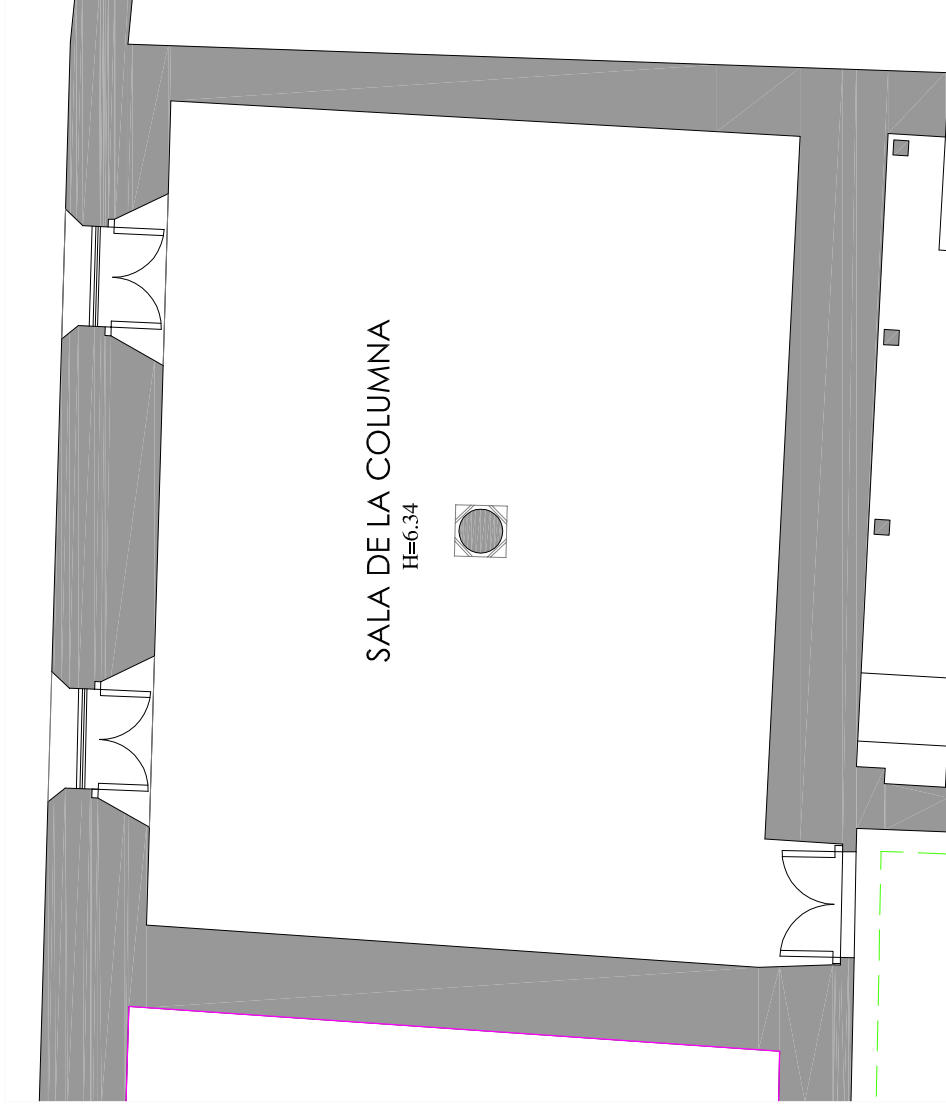
PARTIDA	ACTUACION
3.19	Desmontado de pavimento
3.20	Desmontado de redes horizontales enterradas
3.21	Demolición completa pequeñas edificaciones
3.22	Apertura mechinales en fca. de piedra
3.23	Apertura paso de red enterrada fca. piedra
4.01	Excav. fieras maquina seg. arqueologico
5.02	Cimentación hormigón HA-25
5.03	Muro de hormigón HA-25
6.02	Colector saneamiento fundición Ø200
6.03	Canaleta hormigón polimero 300x300
6.07	Arqueta de paso de 51x51x80
6.09	Encachado drenante de grava
9.01	Limpieza en seco alzados fca. de piedra
9.02	Eliminación de juntas alzados fca. de piedra
9.03	Tratamiento eflorescencias fca. de piedra
9.04	Rejuntado de alzados fca. de piedra
9.05	Pintado de fábricas de piedra
10.02	Recolocación de losas (red municipal)
10.04	Solera de hormigón en masa
10.05	Pavimento de garvilla
CAPT. 14	Instalación de electricidad
CAPT. 15	Instalación de iluminación
CAPT. 16	Instalación contraincendios





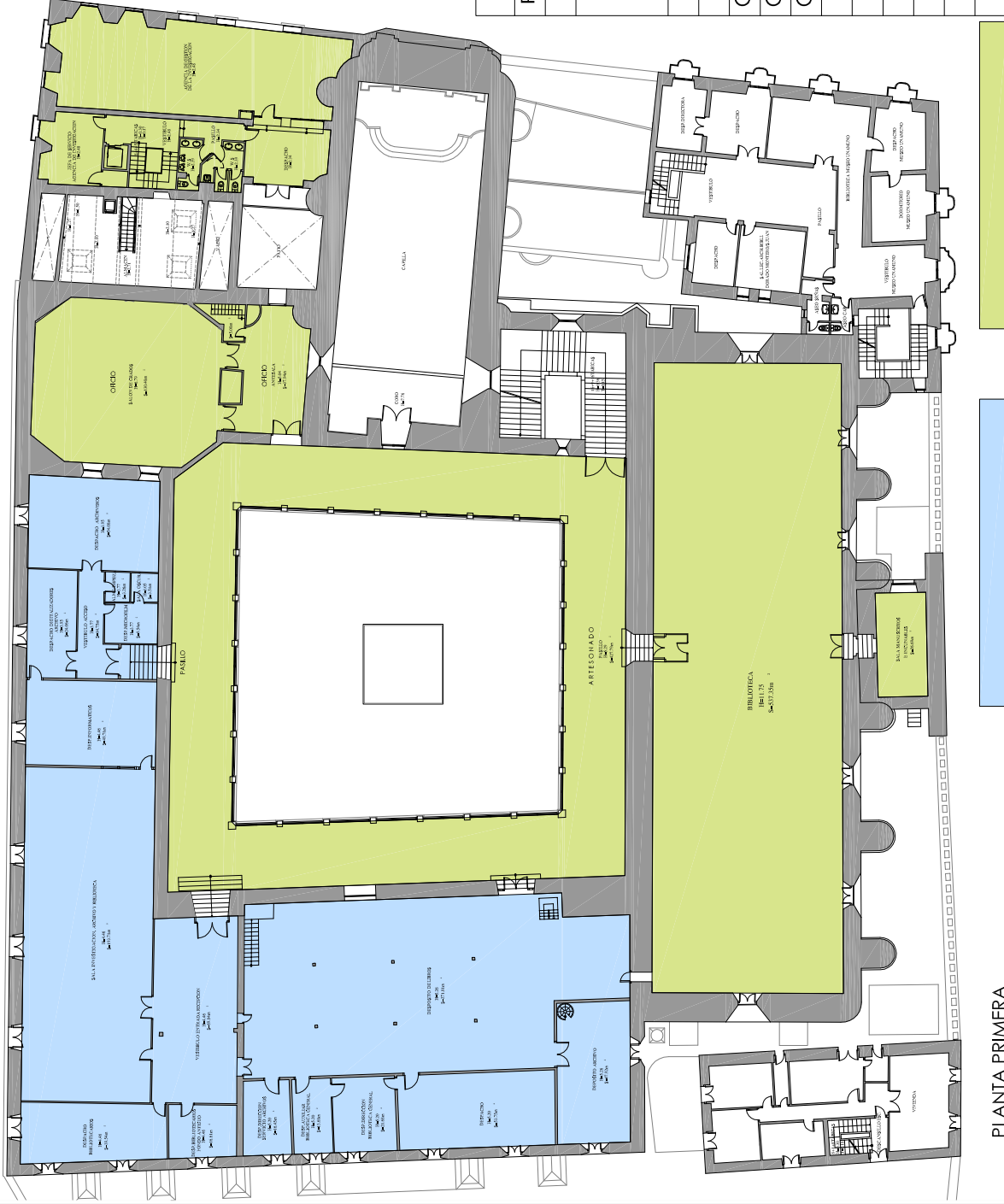
### CUACRO DE ACTUACIONES

PARTIDA	ACTUACION
3.19	Desmontado de pavimento
3.20	Desmontado de redes horizontales enterradas
3.23	Apertura paso de red enterrada fca. de piedra
5.02	Cimentación hormigón HA-25
6.04	Colector drenaje tubo Ø 200mm
6.07	Arqueta de paso de 51x51x80
6.08	Sumidero sifónico fundición 300x300mm
6.09	Encachado drenante de grava
10.04	Solera de hormigón en masa
10.05	Pavimento de garvilla
-	-
-	-
-	-

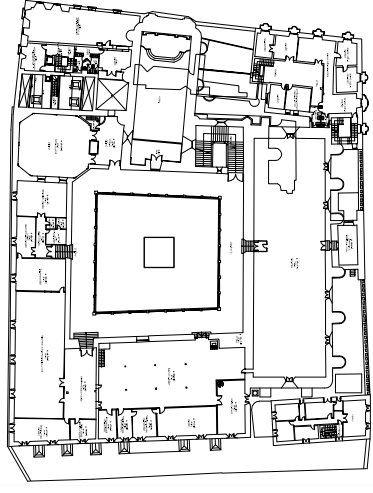


### CUACRO DE ACTUACIONES

PARTIDA	ACTUACION
7.03	Taladro sobre muro de piedra Ø 80/300mm
-	-
-	-
-	-
CAPT. 14	Instalación de electricidad
CAPT. 15	Instalación de iluminación
CAPT. 16	Instalación contraincendios
-	-
-	-
-	-
-	-
-	-
-	-
-	-
-	-
-	-
-	-



PLANTA PRIMERA



PARTIDA	ACTUACION
7.03	Taladro sobre muros de piedra 80/350mm en: - Depósito de libros - Escalera renacimiento - Biblioteca
CAPT. 14	Instalación de electricidad
CAPT. 15	Instalación de iluminación
CAPT. 16	Instalación contraincendios
-	-
-	-
-	-
-	-
-	-