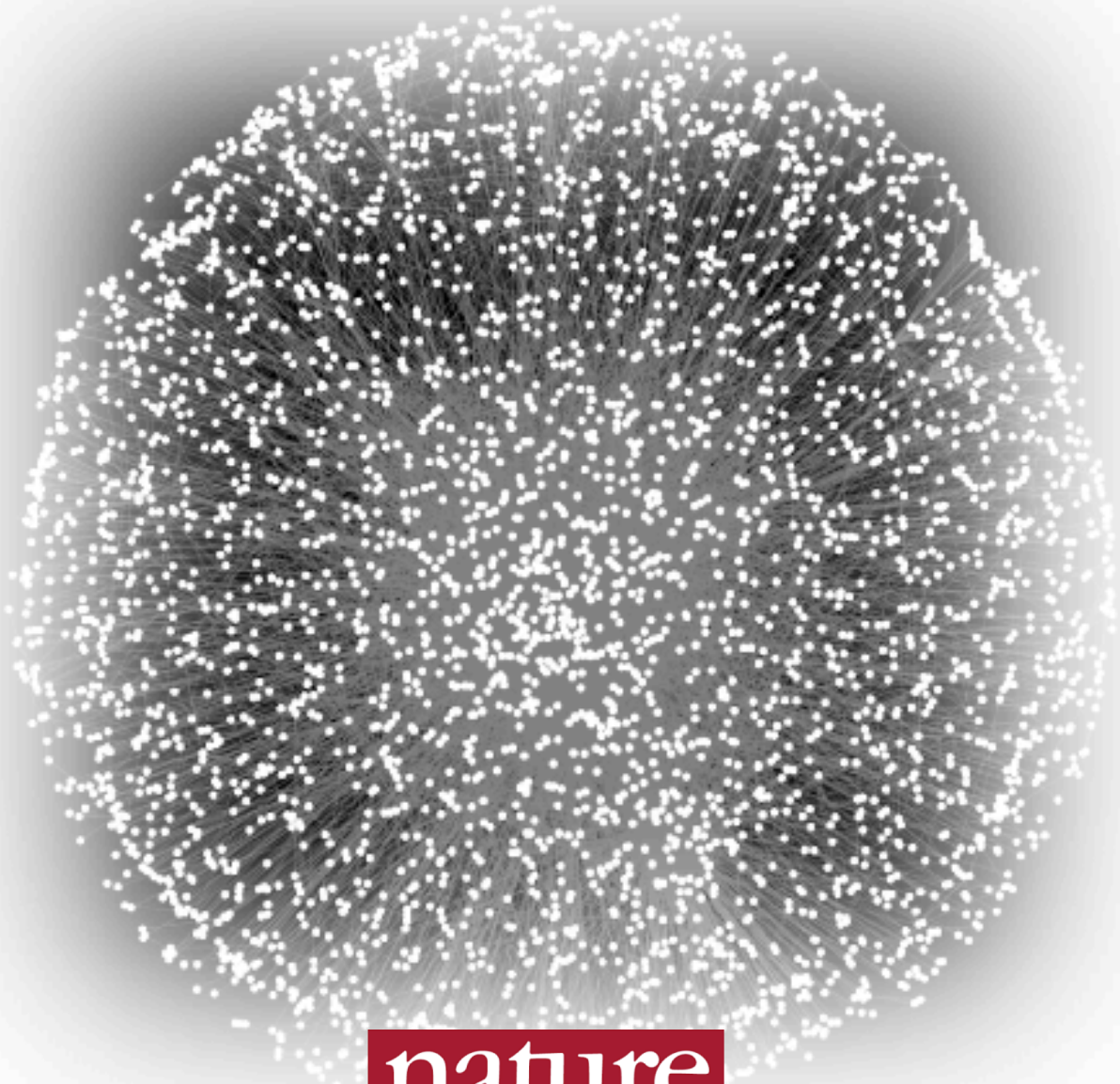
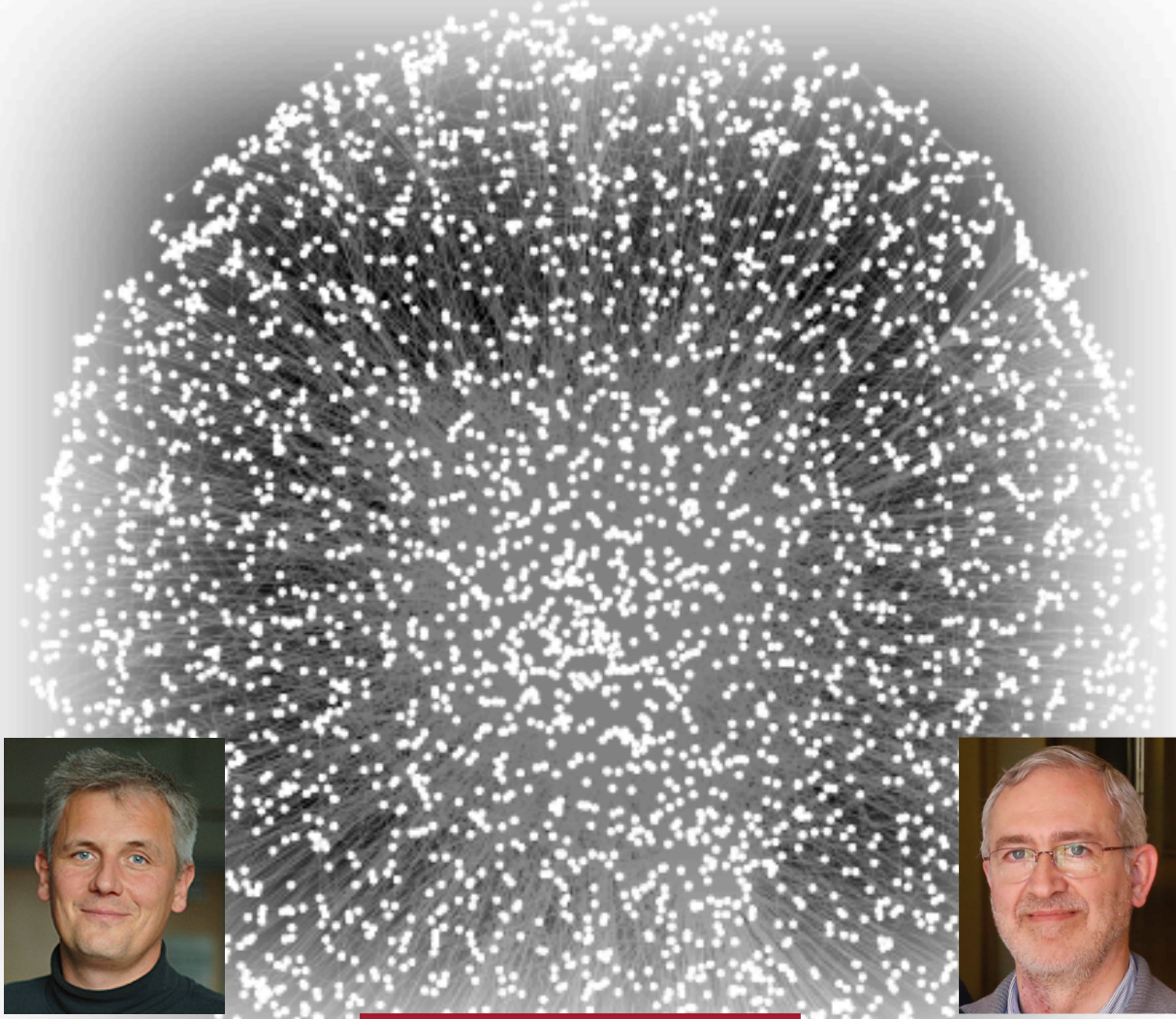


**Mapa de las relaciones moleculares de las proteínas  
humanas: *los caminos de comunicación celular***



## **El facebook de las proteínas humanas**

**Mapa de las relaciones moleculares de las proteínas humanas: los caminos de comunicación celular**



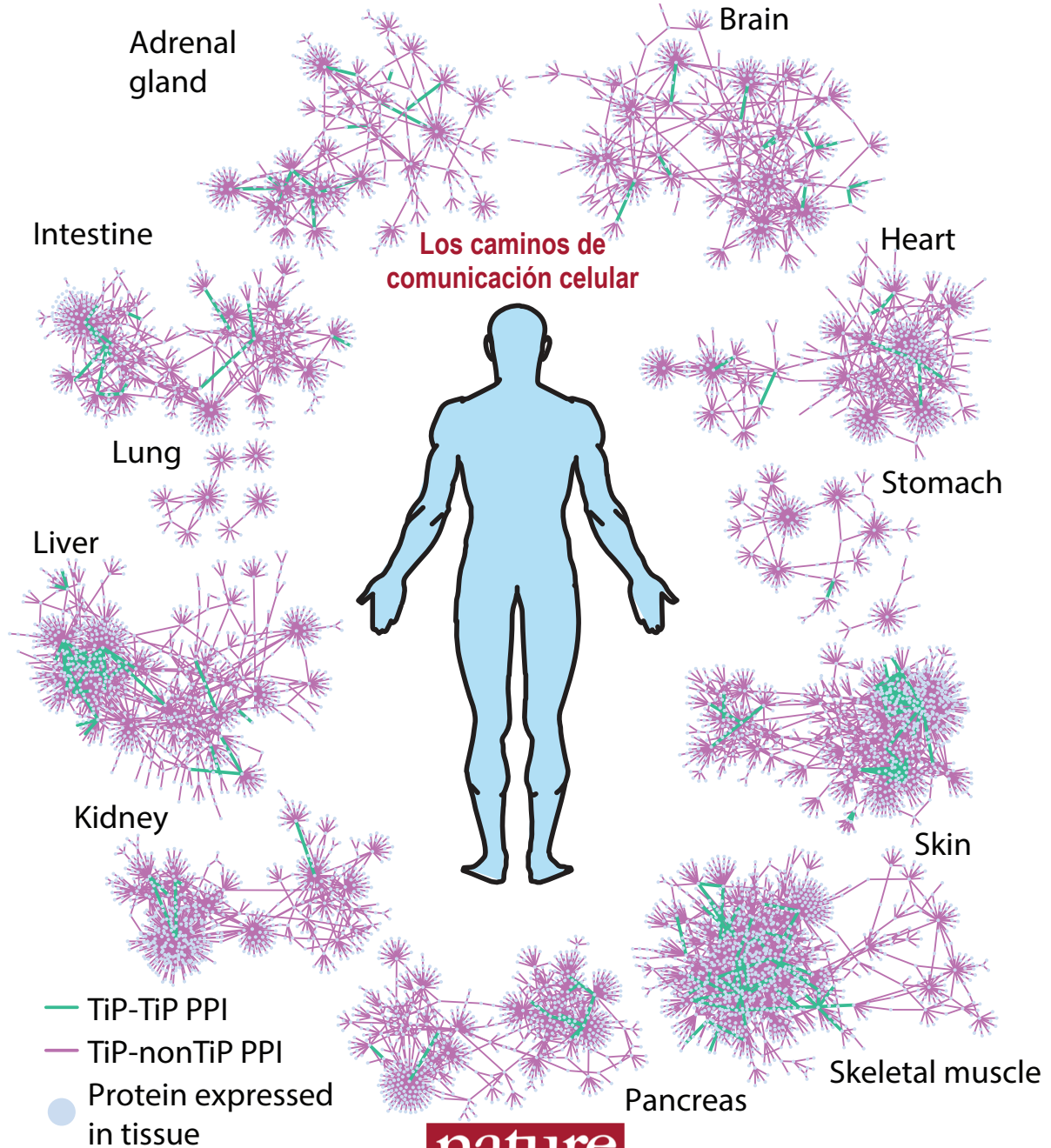
**Dr. Marc Vidal**  
Dana-Farber Cancer Institute  
Harvard University, Boston



**Dr. Javier De Las Rivas**  
Centro de Investigación del Cáncer  
CSIC/USAL, Salamanca

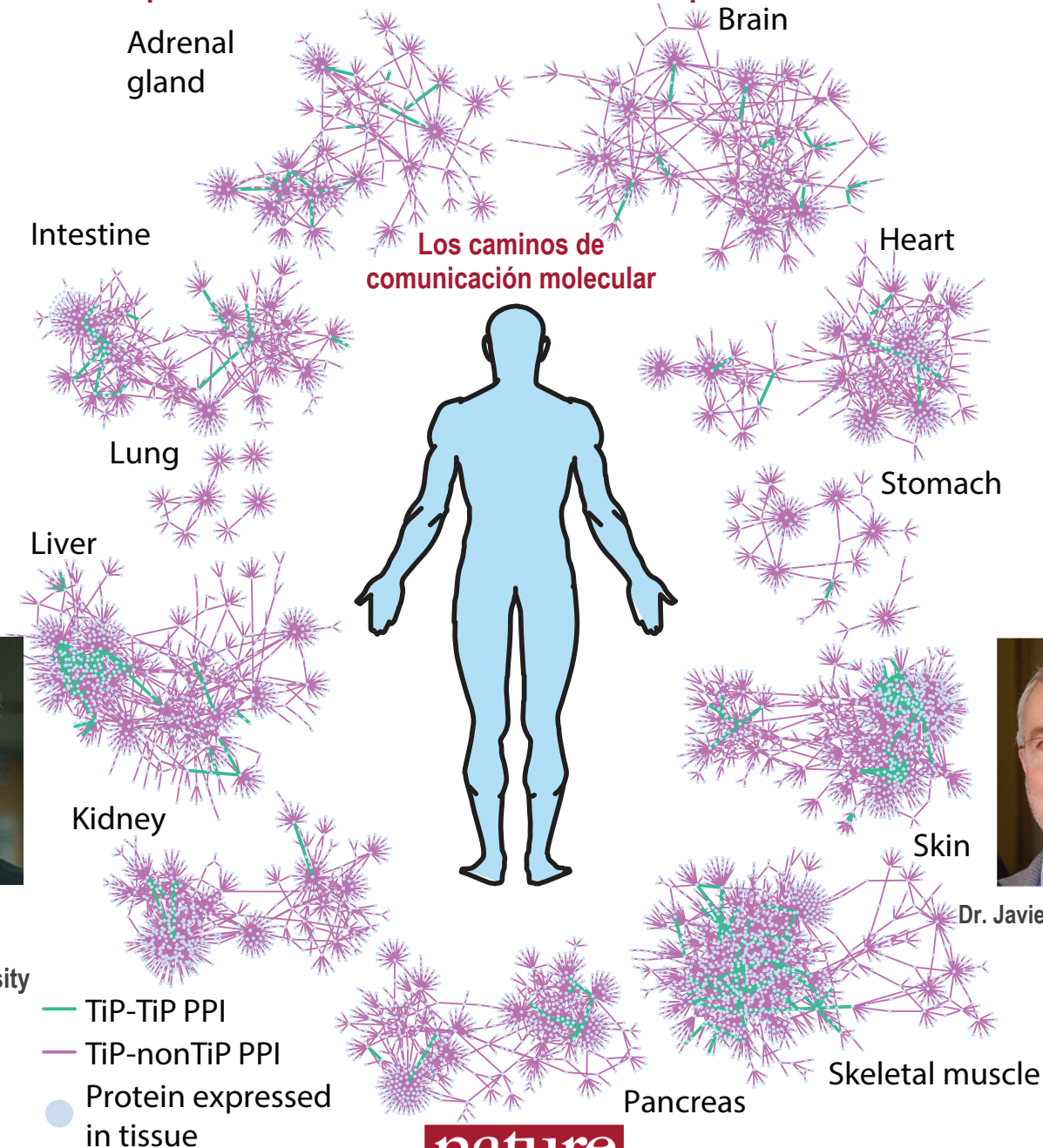


# Mapa de las relaciones moleculares de las proteínas humanas





# Mapa de las relaciones moleculares de las proteínas humanas



Dr. Marc Vidal  
Dana-Farber CI  
Harvard University  
Boston

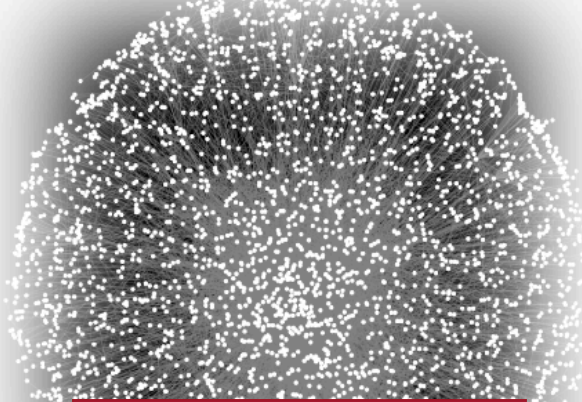


Dr. Javier De Las Rivas  
CiC-IBMCC  
CSIC/USAL  
Salamanca

# Mapa de las relaciones moleculares de las proteínas humanas: los caminos de comunicación celular

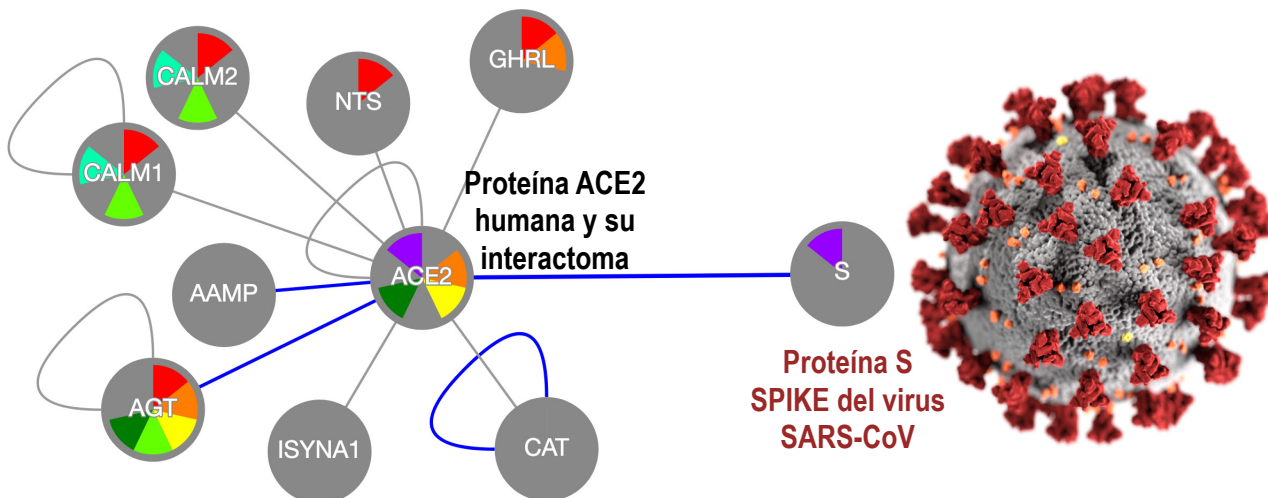


Dr. Marc Vidal  
Dana-Farber Cancer Institute  
Harvard University, Boston



Dr. Javier De Las Rivas  
Centro de Investigación del Cáncer  
CSIC/USAL, Salamanca

Sub-mapa de las relaciones moleculares de la **proteína humana ACE2** (interacciona molecularmente con otras 8 proteínas) ... y su interacción con la **proteína S (SPIKE) del coronavirus** por donde este virus entra en las células



*Visor de relaciones entre proteínas desarrollado en el grupo del Dr. De Las Rivas (CiC-IBMCC)*