

CICLO DE DOCUMENTALES MSF

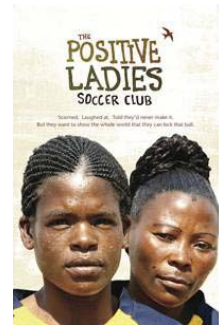
Romper el círculo

Producción: MSF
País: Guatemala
Contexto: Violencia Sexual
Idioma: Castellano
Subtítulos: No
Duración: 17 minutos
Año: 2009

Sinopsis: El documental aborda la problemática de la violencia sexual en Guatemala, el gran número de mujeres afectadas por ella y el programa de intervención psico-social y atención médica que MSF proporciona.

The Positive Ladies Soccer Club

Director: Joanna Stavropoulou
Productor: Mark N. Hopkins
País: Zimbawue
Contexto: SIDA
Idioma: Inglés
Subtítulos: Castellano
Duración: 37 minutos
Año: 2009



Sinopsis: Narra la historia de un grupo de mujeres seropositivas de uno de los suburbios más pobres de Zimbawue que decide formar un equipo de fútbol para ganar el campeonato local. Al principio apenas le dan a la pelota, la gente se ríe de ellas y no entiende cómo unas mujeres, además enfermas, pueden jugar al fútbol. El equipo sigue adelante porque quieren demostrarle al mundo que, aunque tengan el virus del sida, son como las demás personas. Su esperanza es que, si ganan el campeonato, la gente deje de mirarlas por encima del hombro y empiece a tratarlas como iguales.

Positive Generation

Director: Fernando Trueba
País: Zimbawue
Contexto: SIDA
Idioma: Castellano
Duración: 50 minutos
Año: 2011

Sinopsis: El sida afecta a 34 millones de personas en todo el mundo y la gran mayoría están en África. David Trueba ha realizado el documental *Positive Generation, voces por un futuro sin SIDA*, en el que recoge el trabajo que han realizado Médicos Sin Fronteras en Zimbawue y el proyecto que la organización ha realizado, junto con Javier Limón, Antonio Carmona y Alejandro Sanz, para sacar un disco que lucha contra el VIH en este continente. MSF utiliza la música como vehículo de información sobre el VIH/sida en sus

proyectos de Zimbabue, para explicar que el tratamiento permite estabilizar la enfermedad, que es posible prevenirla, y que los pacientes y sus familias no están solos ante el virus y el estigma social. Los coros de los grupos de apoyo, en su mayoría formados por pacientes con VIH, son en sí mismos el mejor ejemplo del acercamiento abierto y positivo que requiere la lucha individual y colectiva contra el sida. Sus testimonios y canciones animan a otros a plantarle cara a la enfermedad.

INVISIBLES

Director/es: Mariano Barroso (El sueño de Bianca), Isabel Coixet (Cartas a Nora), Javier Corcuera/Elena García Quevedo (La voz de las piedras), Fernando León de Aranoa (Buenas noches Ouma), Wim Wenders (Crímenes Invisibles)

Producción: Pinguin Films & Reposado

País: República Centroafricana, España, Colombia, Uganda & República Democrática del Congo

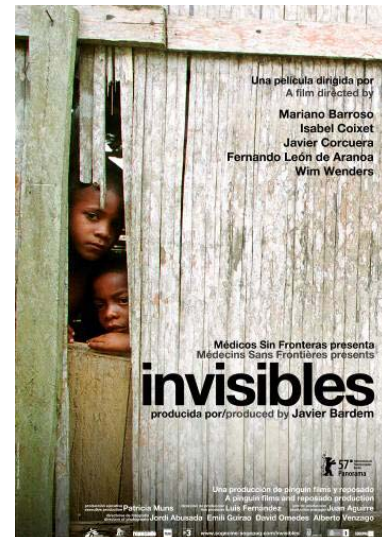
Contexto: Varios

Idioma: Castellano e Inglés

Subtítulos: Castellano

Duración: 100' aprox.

Año: 2006



Sinopsis: Ésta es una historia de historias. Un acercamiento a aquellas personas que residen en nuestro olvido. Un deseo de dar voz a varios de los que se quedaron mudos por la indiferencia. Y un humilde homenaje a esas otras personas que nunca apartaron su mirada de ellos. Pero sobre todo es la voluntad de cinco directores por hacer visibles a sus verdaderos y únicos protagonistas, a aquellos que creemos y preferimos seguir creyendo invisibles. Las cinco historias son: El sueño de Bianca, Cartas a Nora, La voz de las piedras, Buenas noches, Ouma y Crímenes invisibles.

40 Aniversario MSF

Director: MSF

Productor: MSF

País: Varios

Contexto: MSF

Idioma: Castellano

Subtítulos: No

Duración: 20 minutos

Año: 2011



Sinopsis: MSF España ha realizado este documental para mostrar los 40 años de MSF. Se muestran imágenes de las actividades realizadas por la organización durante estos 40 años.

Living in Emergency

Director: **Mark N. Hopkins**
Productor: Mark N. Hopkins
País: Liberia, República Democrática del Congo
Contexto: Conflicto armado
Idioma: Inglés
Subtítulos: Español
Duración: 93 minutos
Año: 2008
Nota: necesaria presencia de personal MSF y debate



Sinopsis: En las zonas de guerra de Liberia y el RDC, cuatro médicos voluntarios de MSF trabajan con dedicación para proporcionar atención médica de emergencia en condiciones extremas. Con distintos niveles de experiencia, cada trabajador tiene que encontrar su camino para superar las dificultades, tomar decisiones difíciles, y medir la realidad con sus ideales.