



EL DÍA POR DELANTE



SANTI RODRÍGUEZ

El teatro Juan del Enzina recibirá el próximo día 16, a partir de las 20 horas (las entradas tienen un precio de 10 euros) a Santi Rodríguez. El cómico recoge el relevo del gallego Rober Bodegas, que actuó hace unas semanas. ||



INBLAUK

InBlauk llega a la Sala B del CAEM con su nuevo trabajo, *Love and Dust*, que presentará el próximo día 30, a partir de las 22 horas. El concierto forma parte del ciclo de actuaciones de artistas locales en este espacio. ||

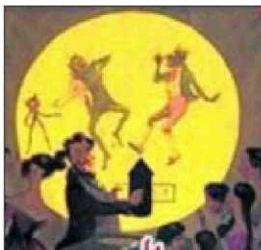


EXPOSICIONES



HOSPEDERÍA

Aunque la linterna mágica fue un medio audiovisual que se desarrolló plenamente entre los siglos XVII y XIX, su estudio ha estado fuera de la planificación académica de la historia de los medios de comunicación. El Espacio de Cultura Científica de la Hospedería Fonseca acoge hasta el día 18 *Una vuelta al mundo de la linterna mágica*. ||



LAS CONCHAS

Santiago Santos, especialista en fotografía histórica, artística y de patrimonio expone en Las Conchas *Paisajes en la Vía de la Plata - Salamanca*. La muestra está formada por fotografías de Montemayor del Río, Calzada de

Béjar, Valdefuentes de Sangusín, Valverde de Valdelacasa, Valdelacasa, Fuenterroble de Salvatierra, Palacios de Salvatierra, Frades de la Sierra, Membibre, San Pedro de Rozados, Miranda de Azán, Aldeatejada, Castellanlos de Villiquera, Calzada de Valdunciel y Topas. ||

SANTO DOMINGO

Una vida en fotografías, organizada por la Filmoteca Regional, la Fundación Salamanca Ciudad de Cultura y Saberes y la Casa Museo Unamuno de la Universidad de Salamanca, está enriquecida con aportaciones procedentes del archivo de Cándido Ansedé. Hasta el próximo día 18. ||

CAJA ESPAÑA-DUERO

Caja España-Duero y la Filmoteca Regional presentan en la sala de la plaza San Boal la muestra *Salamanca. De la Plaza al río. Tipos populares*, que mantendrá abierta sus puertas hasta el próximo día 11. En esta muestra puede contemplarse la evolución del ágora. ||

ADORA CALVO

Mitsuo Miura regresa a la galería salmantina Adora Calvo con su muestra *Memorias imaginadas*, que toma el relevo a otro de los habituales en el espacio de la calle San Pablo, Fernando Sinaga. El artista reúne las diferentes etapas experimentadas en su extensa trayectoria. ||

DA2

Art Situations ofrece un atractivo mapa prospectivo de la creatividad artística más actual. Se trata de una nueva iniciativa privada que pretende apoyar el arte contemporáneo de la escena emergente en la península con la voluntad de llegar a un gran público. Hasta el 27 de enero. ||

MÚSICA



MIGUEL POVEDA

El cantaor catalán, que también visitaba el escenario de la Plaza Mayor de Salamanca hace un par de ferias y fiestas, presentará su último trabajo en la ciudad. Será el próximo día 30, en el *Multiusos Sánchez Paraíso*, a partir de las 21 horas. Las entradas tienen precios de 33 euros (gradas) y 45 euros (patio) y pueden adquirirse a través de la página web www.entradas.com. ||

ROSANA

La canaria Rosana Arbelo sacó en noviembre de 2011 su último trabajo discográfico, *Buenos Días Mundo*, con el que afirma haber alcanzado la madurez musical después de tantos años, y cree que sus canciones moverán almas en el mundo entero. La gira en la que presenta este trabajo llegará a Salamanca, al Auditorio Calatrava el próximo día 21 (a las 21 horas). Las entradas ya están a la venta. ||



MANUEL CARRASCO

Manuel Carrasco, que actuaba en una de las últimas ediciones de las ferias y fiestas de la ciudad, visitará el *Multiusos Sánchez Paraíso* el próximo día 23, a partir de las 21 horas. El andaluz regresará a Salamanca para presentar su último disco, que lleva por título *Habla*. Los interesados en acudir a su actuación en el recinto pueden adquirir las entradas (21 euros) a través de la web www.entradas.com. ||

ESCENA



TÍO VANIA

Una casa de campo en Rusia. Cuatro hombres y cuatro mujeres en plena madurez, llenos de deseos y pasiones cruzadas toman conciencia de que el destino de sus vidas comienza a escapárseles. Santiago Sánchez dirige este *Tío Vania* de L'Om Impresbis, con Rosana Pastor, Carles Montoliu, Sandro Cordero, Xus Romero, Vicente Cuesta y Paco Ojea en el reparto. La pieza llegará al teatro Liceo hoy, día 10, a las 21 horas. Entradas, 12, 16 y 20 euros. ||



D'OLOT Y LA OGRA

La Comedia, el nuevo teatro de Salamanca, presenta su programación para este mes. En la lista de propuestas se encuentran dos de los rostros que hemos podido ver en el televisivo programa *Tú sí que vales*. El particular trovador Crispín D'Olot se acercará al escenario hoy, día 10, a partir de las 20.30 horas. Mientras, La Ogra que todo lo logra estará los días 16 y 17, a la misma hora. Las entradas pueden adquirirse en Long Play y en taquilla. ||

ACTIVIDADES



BENITO ESTEBAN

El artista salmantino Chema Alonso regresa a la galería local Benito Esteban para presentar su colorida muestra *Patrimonio Nacional*, que permanecerá hasta el 5 de diciembre en esta sala. La muestra presenta a personajes populares e icónicos españoles de los últimos tiempos y el artista con ellos (en total son 50) pretende un homenaje y a la vez una denuncia. Manolo Escobar, Belén Esteban, Rafa Nadal, Julián Muñoz o Fran Rivera son algunos de estos personajes. ||

JOAQUÍN REYES

El cómico Joaquín Reyes, creador de exitosos espacios como *Muchachada Nui* o *La Hora Chanante*, visitará Salamanca el próximo día 30. El polifacético intérprete instalará su nuevo espectáculo, *Soy especial*, en El Palacio de Congresos, escenario cuya programación se está especializando últimamente en el humor. Los interesados en adquirir entradas para este montaje en el que Reyes habla sobre sus anécdotas y el matrimonio, pueden comprarlas a través de ticketmaster. ||

