



Una de las actividades de asesoramiento celebrada en el Parque Científico.

Punto de apoyo a la I+D+i empresarial

El Parque Científico de la Universidad de Salamanca ofrece a las empresas instaladas en sus edificios asesoramiento, soporte y seguimiento por parte de expertos

L.G. | SALAMANCA

El Parque Científico de la Universidad de Salamanca ubicado en Villamayor es mucho más que un conjunto de edificios en el que las empresas pueden desarrollar su actividad. Se ha convertido en un buen ejemplo de cómo la Universidad de Salamanca ha conseguido generar un entorno que permite que cada vez sean más las empresas intensivas en conocimiento vinculadas a la institución.

En la actualidad, más de 60 empresas están desarrollando su proyecto innovador en el Parque Científico, un polo de apoyo a la I+D+i empresarial que ofrece asesoramiento, soporte y seguimiento por parte de expertos que detectan las áreas de mejora de los proyectos y determinan las actuaciones concretas para impulsar su competitividad.

Desde el Parque Científico de la Universidad de Salamanca se llevan a cabo diferentes líneas de asesoramiento en áreas esenciales para cualquier empresa, también las tecnológicas, como son fiscalidad, laboral y contable. Durante 2019 se han ofrecido 79 horas de asesora-

miento, repartidas en 37 horas de asesoramiento y gestión fiscal y 42 horas de consultoría empresarial. De esta forma, a través de este servicio gratuito, la Fundación contribuye a fortalecer a las empresas de reciente creación instaladas en el Parque Científico.

Asimismo, en el transcurso de este año, 12 proyectos empresariales han recibido un total de 92 horas de asesoramiento más especializado, focalizado en la definición estratégica, el desarrollo corporativo, el liderazgo de sus proyectos y la evolución tecnológica e innovadora.

De este modo, el Parque Científico de la Universidad de Salamanca no sólo ofrece instalaciones adecuadas a las necesidades de las empresas, sino también servicios de valor añadido. Una de las consecuencias de mayor aportación de valor del Parque Científico es la gene-

ración de un entorno en el que los emprendedores encuentran el hábitat idóneo para la creación y desarrollo de proyectos empresariales, con acceso inmediato a espacios físicos, apoyo tecnológico, asesoramiento avanzado, networking y/o formación.



Marcos Mateos, Javier González Benito y Teresa Jiménez, responsables del Parque Científico. | ARCHIVO



Iberbox

Una nube segura para profesionales y pymes

R.D.L. | SALAMANCA

IBERBOX pretende acercar la alta tecnología a los profesionales y pymes y lograr así que estos puedan hacer uso de una nube segura, que proporcione ciberseguridad y protección de la información gracias a las aplicaciones desarrolladas por esta empresa que facilitan la configuración y monitorización de una estrategia de copias de seguridad para los diferentes dispositivos y usuarios de una empresa; la privacidad de la información con un cifrado punto a punto que la gran mayoría de nubes no posee; la alta

disponibilidad de los datos con aplicaciones web, de escritorio y móviles; y además, permite la integración de la nube segura de Iberbox con sistemas ya existentes, etc. En definitiva, una herramienta clave para acelerar la digitalización y la transformación digital de las empresas.

“No hay lugar mejor para comenzar esta nueva aventura empresarial que el Parque Científico de la Universidad de Salamanca. Resulta ser un apoyo al emprendimiento y una ayuda al éxito de cualquier startup que allí se consolide”, aseguran Jesús Rodríguez-Aragón y Javier Serrano Ro-

dríguez, fundadores de Iberbox.

A principios de 2019 pusieron en marcha esta apuesta empresarial. Los dos estuvieron más de cinco años como directores de MEGA en España, formando parte del equipo de toma de decisiones a nivel mundial. Javier Serrano fue uno de los primeros desarrolladores externos de MEGA, además de ser una de las 8 personas en el mundo que descubrió y reportó un error de la plataforma neozelandesa cuando ésta salió al mercado. Jesús Rodríguez-Aragón recibió el Premio a Mejor Ingeniero en Informática del Año 2018 según el Colegio Profesional



Jesús Rodríguez-Aragón y Javier Serrano, fundadores de Iberbox.

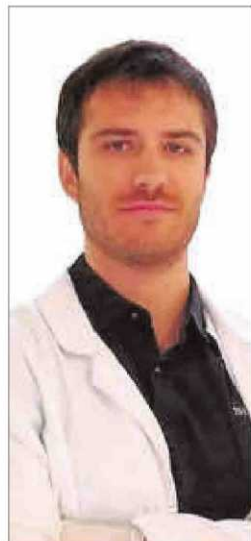
de Ingenieros en Informática de Castilla y León. Una exitosa trayectoria y experiencia que ahora quieren que se refleje en Iberbox donde desarrollarán sus propias ideas.

Iberbox ofrece los servicios necesarios para el día a día de un

negocio. Gestión, configuración y monitorización remota de una estrategia de copias de seguridad, disco virtual, edición online y versionado de ficheros, así como control de permisos/acceso multiusuario forman parte de los servicios que lleva a cabo Iberbox.



José Andrés Lorenzo Martín.



Luis Francisco Lorenzo Martín.

EGO Genomics

Análisis genéticos para el bienestar de las personas

R.D.L. | SALAMANCA

LA actividad de EGO Genomics está centrada en el innovador campo de la genómica personal, es decir, en la posibilidad de que cada uno se conozca a través del estudio de su ADN. Y es que, como explica José Andrés Lorenzo Martín, uno de los impulsores de la empresa, “cada persona es única”. No todas las personas tienen la misma susceptibilidad a enfermedades, ni responden de igual manera a una misma dieta, ni tienen la misma dotación de cara al desempeño de actividades físicas. “Es-

tas diferencias son por supuesto de origen multifactorial, pero el genoma (ADN) del individuo tiene mucho que ver en ellas”, añade José Andrés Lorenzo.

Partiendo de esta idea el equipo de EGO Genomics —está formado por tres investigadores con formación en Biología Molecular, Biotecnología y Bioinformática, y un médico especialista— se ha propuesto generalizar los análisis genéticos entre la población para que las personas puedan conocer la predisposición a enfermedades, la eficiencia del metabolismo de los distintos nutrientes y la dotación física de ca-

da individuo. “De esta manera, nuestro servicio supone una innovadora herramienta para diseñar planes de bienestar, de nutrición y de fitness completamente personalizados y ajustados a las necesidades biológicas de cada individuo, lo cual mejora en varios órdenes de magnitud la efectividad de los mismos”, apunta Lorenzo.

En Estados Unidos este tipo de estudios han supuesto una revolución y ya han llegado a España, pero EGO Genomics ofrece un servicio diferente con el empleo de las estrategias biotecnológicas más avanzadas del mundo.

Mecalux

Soluciones de almacenaje y cadena de suministro

R.D.L. | SALAMANCA

EN el mundo actual donde la logística cada vez es más importante y el comercio electrónico ha venido para quedarse, es imprescindible contar con soluciones *software* que permitan optimizar la preparación de pedidos y la gestión de almacenes y centros de distribución. En ese campo es en el que se mueve Mecalux.

Instalada en el Parque Científico de la Universidad de Salamanca, Mecalux es una empresa que lleva más de 50 años siendo

referente en soluciones de almacenaje y cadenas de suministro. Su actividad consiste en el diseño, fabricación, comercialización y prestación de servicios relacionados con las estanterías metálicas, almacenes automáticos, otras soluciones de almacenamiento y *software* de gestión de la cadena de suministro. Es líder en España y tercera en el ranking mundial de su sector, con ventas en más de 70 países.

Apuesta por el Parque Científico para desarrollar un nuevo centro de I+D, esperando generar sinergias con oportunidades



El equipo de Mecalux recién incorporado a las instalaciones del Parque Científico en Salamanca.

laborales de calidad para ingenieros recién titulados y también para ingenieros cualificados con experiencia, según explica Ignacio Amigo Roig, responsable de la compañía en Salamanca y añade: “Mecalux reinvierte una parte importante

de sus resultados en I+D y dentro de la estrategia de innovación de la compañía, juega un papel fundamental la colaboración con universidades y centros tecnológicos como fuente para la transferencia de tecnología y también de talento”.

El objetivo es que la plantilla de Salamanca llegue a 40 personas en 3 años. Su hoja de ruta comienza con el reclutamiento de ingenieros que lideren los equipos de trabajo para posteriormente seleccionar a las personas con menos experiencia.